

Inspiron 24

7000 Series

Instrukcja serwisowa

Model komputera: Inspiron 24-7459
Model regulacji: W07C
Typ regulacji: W07C003



Uwagi, przestrogi i ostrzeżenia



UWAGA: Napis UWAGA wskazuje ważną informację, która pozwala lepiej wykorzystać posiadany komputer.



OSTRZEŻENIE: Napis PRZESTROGA informuje o sytuacjach, w których występuje ryzyko uszkodzenia sprzętu lub utraty danych, i przedstawia sposoby uniknięcia problemu.



PRZESTROGA: Napis OSTRZEŻENIE informuje o sytuacjach, w których występuje ryzyko uszkodzenia sprzętu, obrażeń ciała lub śmierci.

© 2016 Dell Inc. **Wszelkie prawa zastrzeżone.** Ten produkt jest chroniony prawem Stanów Zjednoczonych i międzynarodowym oraz prawem własności intelektualnej. Nazwa Dell i logo Dell są znakami towarowymi firmy Dell Inc. w Stanach Zjednoczonych i/lub innych krajach. Wszystkie pozostałe marki i nazwy handlowe wymienione w niniejszym dokumencie mogą być znakami towarowymi ich odpowiednich właścicieli.

2016 - 03

Wer. A01

Spis treści

Przed przystąpieniem do serwisowania komputera.....	9
Przed rozpoczęciem pracy	9
Instrukcje dotyczące bezpieczeństwa.....	9
Zalecane narzędzia.....	11
Po zakończeniu serwisowania komputera.....	12
Opis techniczny.....	13
Widok wnętrza komputera.....	13
Elementy podstawy komputera.....	14
Panel wyświetlacza z zestawem podstawki.....	15
Elementy płyty systemowej	16
Wymontowywanie modułu pamięci.....	17
Procedura.....	17
Instalowanie modułu pamięci.....	19
Procedura.....	19
Wymontowywanie pokrywy dolnej.....	21
Procedura.....	21
Instalowanie pokrywy dolnej.....	23
Procedura.....	23
Wymontowywanie dysku SSD.....	24
Przed wykonaniem procedury.....	24
Procedura.....	24

Instalowanie dysku SSD.....	26
Procedura.....	26
Po wykonaniu procedury.....	27
Wymontowywanie baterii pastylkowej.....	28
Przed wykonaniem procedury.....	28
Procedura.....	28
Instalowanie baterii pastylkowej.....	30
Procedura.....	30
Po wykonaniu procedury.....	30
Wymontowywanie karty sieci bezprzewodowej.....	31
Przed wykonaniem procedury.....	31
Procedura.....	31
Instalowanie karty sieci bezprzewodowej.....	33
Procedura.....	33
Po wykonaniu procedury.....	34
Wymontowywanie podstawy komputera.....	35
Przed wykonaniem procedury.....	35
Procedura.....	36
Instalowanie podstawy komputera.....	38
Procedura.....	38
Po wykonaniu procedury.....	38
Wymontowywanie dysku twardego.....	39
Przed wykonaniem procedury.....	39
Procedura.....	39


Instalowanie dysku twardego.....	42
Procedura.....	42
Po wykonaniu procedury.....	42
Wymontowywanie głośników.....	43
Przed wykonaniem procedury.....	43
Procedura	43
Instalowanie głośników.....	45
Procedura	45
Po wykonaniu procedury.....	45
Wymontowywanie płyty USB.....	46
Przed wykonaniem procedury.....	46
Procedura.....	46
Instalowanie płyty USB.....	48
Procedura.....	48
Po wykonaniu procedury.....	48
Wymontowywanie wentylatora.....	49
Przed wykonaniem procedury.....	49
Procedura.....	50
Instalowanie wentylatora.....	52
Procedura.....	52
Po wykonaniu procedury.....	52
Wymontowywanie radiatora.....	53
Przed wykonaniem procedury.....	53
Procedura.....	54

Instalowanie radiatora.....	56
Procedura.....	56
Po wykonaniu procedury.....	56
Wymontowywanie płyty systemowej.....	57
Przed wykonaniem procedury.....	57
Procedura.....	57
Instalowanie płyty systemowej.....	60
Procedura.....	60
Po wykonaniu procedury.....	60
Wymontowywanie pokrywy tylnej.....	61
Przed wykonaniem procedury.....	61
Procedura.....	61
Instalowanie pokrywy tylnej.....	63
Procedura.....	63
Po wykonaniu procedury.....	63
Wymontowywanie kamery.....	64
Przed wykonaniem procedury.....	64
Procedura wymontowywania kamery 3D.....	64
Procedura wymontowywania kamery 2D.....	66
Instalowanie kamery.....	68
Procedura instalowania kamery 3D.....	68
Procedura instalowania kamery 2D.....	68
Po wykonaniu procedury.....	68
Wymontowywanie mikrofonu.....	69
Przed wykonaniem procedury.....	69
Procedura.....	69





Instalowanie mikrofonu.....	71
Procedura.....	71
Po wykonaniu procedury.....	71
Wymontowywanie płyty konwertera.....	72
Przed wykonaniem procedury.....	72
Procedura.....	72
Instalowanie płyty konwertera.....	74
Procedura.....	74
Po wykonaniu procedury.....	74
Wymontowywanie modułu przycisku zasilania.....	75
Przed wykonaniem procedury.....	75
Procedura.....	75
Instalowanie modułu przycisku zasilania.....	77
Procedura.....	77
Po wykonaniu procedury.....	77
Wymontowywanie zestawu podstawki.....	78
Przed wykonaniem procedury.....	78
Procedura.....	78
Instalowanie zestawu podstawki.....	83
Procedura.....	83
Po wykonaniu procedury.....	83
Wymontowywanie panelu wyświetlacza.....	85
Przed wykonaniem procedury.....	85
Procedura.....	85

Instalowanie panelu wyświetlacza.....	91
Procedura.....	91
Po wykonaniu procedury.....	91
Wymontowywanie płyty przycisków sterujących.....	93
Przed wykonaniem procedury.....	93
Procedura.....	94
Instalowanie płyty przycisków sterujących.....	96
Procedura.....	96
Po wykonaniu procedury.....	96
Czyszczenie zapomnianych haseł.....	97
Czyszczenie ustawień CMOS.....	99
Ładowanie systemu BIOS.....	101
Uzyskiwanie pomocy i kontakt z firmą Dell.....	102
Narzędzia pomocy technicznej do samodzielnego wykorzystania.....	102
Kontakt z firmą Dell.....	103

Przed przystąpieniem do serwisowania komputera









 **UWAGA:** W zależności od zamówionej konfiguracji posiadany komputer może wyglądać nieco inaczej niż na ilustracjach w tym dokumencie.

Przed rozpoczęciem pracy

- 1 Zapisz i zamknij wszystkie otwarte pliki, a także zamknij wszystkie otwarte aplikacje.
 - 2 Wyłącz komputer.
 - Windows 10: Kliknij lub stuknij kolejno opcje **Start** →  **Zasilanie** → **Wyłącz**.
 - Windows 8.1: Na ekranie **Start** kliknij lub stuknij ikonę zasilania  → **Zamknij**.
 - Windows 7: Kliknij lub stuknij kolejno opcje **Start** → **Zamknij**.
-  **UWAGA:** Jeśli używasz innego systemu operacyjnego, wyłącz komputer zgodnie z instrukcjami odpowiednimi dla tego systemu.
- 3 Odłącz komputer i wszystkie urządzenia peryferyjne od gniazdek elektrycznych.
 - 4 Odłącz od komputera wszystkie kable, np. telefoniczne, sieciowe itd.
 - 5 Odłącz od komputera wszystkie urządzenia peryferyjne, np. klawiaturę, mysz, monitor itd.
 - 6 Wyjmij z komputera wszystkie karty pamięci i dyski optyczne.
 - 7 Po odłączeniu komputera od źródła zasilania naciśnij przycisk zasilania i przytrzymaj przez ok. 5 sekund, aby odprowadzić ładunki elektryczne z płyty systemowej.
-  **OSTRZEŻENIE:** Umieść komputer na płaskiej, miękkiej i czystej powierzchni, aby uniknąć zarysowania ekranu.
- 8 Połóż komputer spodem do góry.

Instrukcje dotyczące bezpieczeństwa

Aby uchronić komputer przed uszkodzeniem i zapewnić sobie bezpieczeństwo, należy przestrzegać następujących zaleceń dotyczących bezpieczeństwa.

-  **PRZESTROGA:** Przed przystąpieniem do wykonywania czynności wymagających otwarcia obudowy komputera należy zapoznać się z instrukcjami dotyczącymi bezpieczeństwa dostarczonymi z komputerem. Dodatkowe zalecenia dotyczące bezpieczeństwa można znaleźć na stronie Regulatory Compliance (Informacje o zgodności z przepisami prawnymi) pod adresem www.dell.com/regulatory_compliance.
-  **PRZESTROGA:** Przed otwarciem obudowy komputera lub zdjęciem paneli należy odłączyć wszystkie źródła zasilania. Po zakończeniu pracy należy najpierw zainstalować wszystkie pokrywy i panele oraz wkręcić śruby, a dopiero potem podłączyć komputer do gniazdka elektrycznego.
-  **OSTRZEŻENIE:** Aby uniknąć uszkodzenia komputera, należy pracować na płaskiej i czystej powierzchni.
-  **OSTRZEŻENIE:** Karty i podzespoły należy trzymać za krawędzie i unikać dotykania wtyków i złączy.
-  **OSTRZEŻENIE:** Użytkownik powinien rozwiązywać problemy i wykonywać czynności naprawcze tylko w takim zakresie, w jakim został do tego upoważniony lub poinstruowany przez zespół pomocy technicznej firmy Dell. Uszkodzenia wynikające z napraw serwisowych nieautoryzowanych przez firmę Dell nie są objęte gwarancją. Więcej informacji zawierają instrukcje dotyczące bezpieczeństwa dostarczone z tabletem i dostępne na stronie internetowej www.dell.com/regulatory_compliance.
-  **OSTRZEŻENIE:** Przed dotknięciem jakiegokolwiek elementu wewnątrz komputera należy pozbyć się ładunków elektrostatycznych z ciała, dotykając dowolnej nielakierowanej metalowej powierzchni, np. metalowych elementów z tyłu komputera. Podczas pracy należy okresowo dotykać nielakierowanej powierzchni metalowej w celu odprowadzenia ładunków elektrostatycznych, które mogłyby spowodować uszkodzenie wewnętrznych elementów.
-  **OSTRZEŻENIE:** Przy odłączaniu kabla należy pociągnąć za wtyczkę lub uchwyt, a nie za sam kabel. Niektóre kable mają złącza z zatraskami lub nakrętki, które należy otworzyć lub odkręcić przed odłączeniem kabla. Odłączając kable, należy je trzymać w linii prostej, aby uniknąć wygięcia styków w złączach. Podłączając kable, należy zwrócić uwagę na prawidłowe zorientowanie złączy i gniazda.
-  **OSTRZEŻENIE:** Jeśli w czytniku kart pamięci znajduje się karta, należy ją nacisnąć i wyjąć.

Zalecane narzędzia

Procedury przedstawione w tym dokumencie mogą wymagać użycia następujących narzędzi:

- Wkrętak krzyżakowy
- Wkrętak z płaskim grotem
- Rysik z tworzywa sztucznego

Po zakończeniu serwisowania komputera

 **OSTRZEŻENIE:** Pozostawienie nieużywanych lub nieprzykręconych śrub wewnątrz komputera może poważnie uszkodzić komputer.

- 1 Przykręć wszystkie śruby i sprawdź, czy wewnątrz komputera nie pozostały żadne nieużywane śruby.
- 2 Podłącz do komputera wszelkie urządzenia zewnętrzne, peryferyjne i kable odłączone przed rozpoczęciem pracy.
- 3 Zainstaluj karty pamięci, dyski i wszelkie inne elementy wymontowane przed rozpoczęciem pracy.
- 4 Podłącz komputer i wszystkie urządzenia peryferyjne do gniazdek elektrycznych.
- 5 Włącz komputer.

Opis techniczny

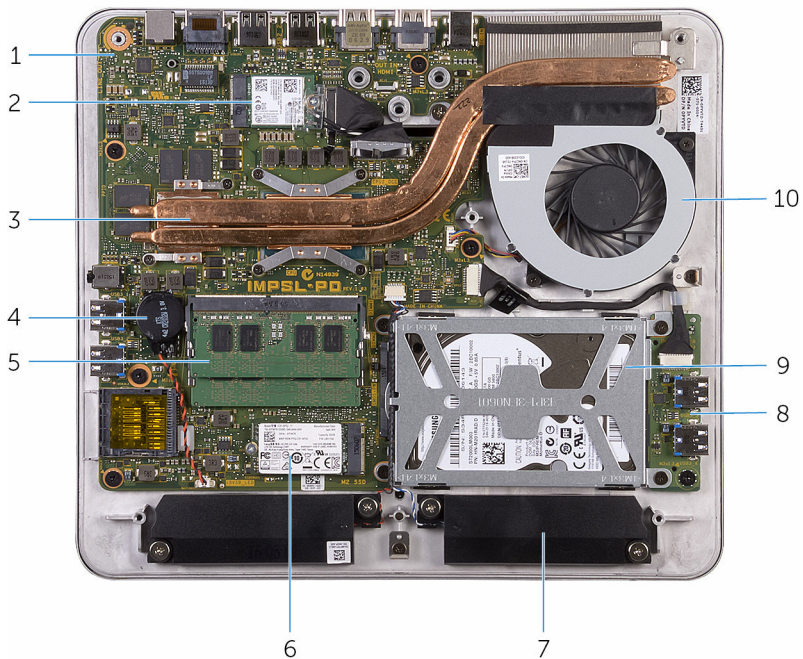


PRZESTROGA: Przed przystąpieniem do wykonywania czynności wymagających otwarcia obudowy komputera należy zapoznać się z instrukcjami dotyczącymi bezpieczeństwa dostarczonymi z komputerem i wykonać procedurę przedstawioną w sekcji [Przed rozpoczęciem serwisowania komputera](#). Po zakończeniu pracy należy wykonać procedurę przedstawioną w sekcji [Po zakończeniu serwisowania komputera](#). Dodatkowe zalecenia dotyczące bezpieczeństwa można znaleźć na stronie Regulatory Compliance (Informacje o zgodności z przepisami prawnymi) pod adresem www.dell.com/regulatory_compliance.

Widok wnętrza komputera

W tym rozdziale przedstawiono listę elementów w podstawie komputera i panelu wyświetlacza.

Elementy podstawy komputera



1 płyta systemowa

3 radiator

5 moduły pamięci

7 głośniki (2)

9 zestaw dysku twardego

2 karta sieci bezprzewodowej

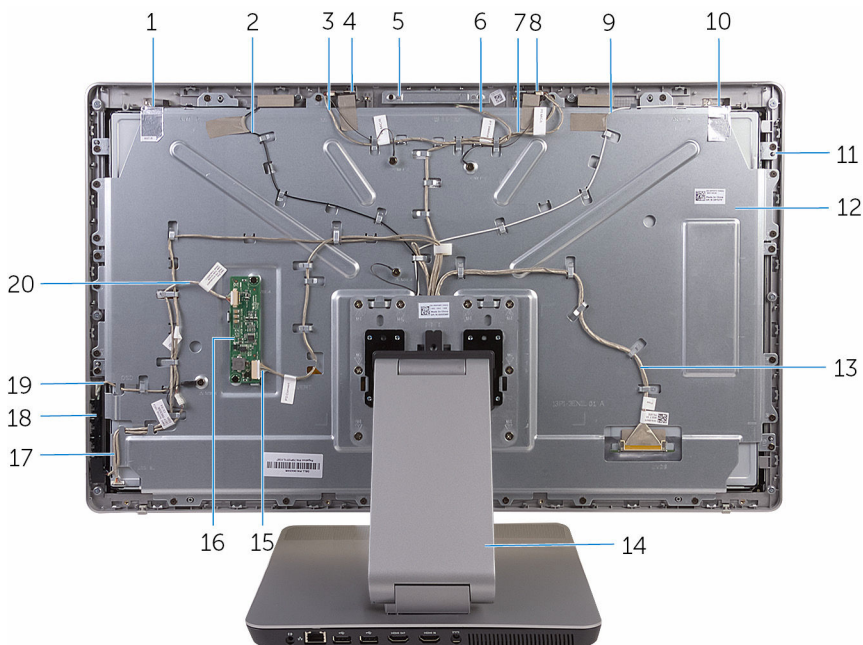
4 bateria pastylkowa

6 dysk SSD

8 płyta USB

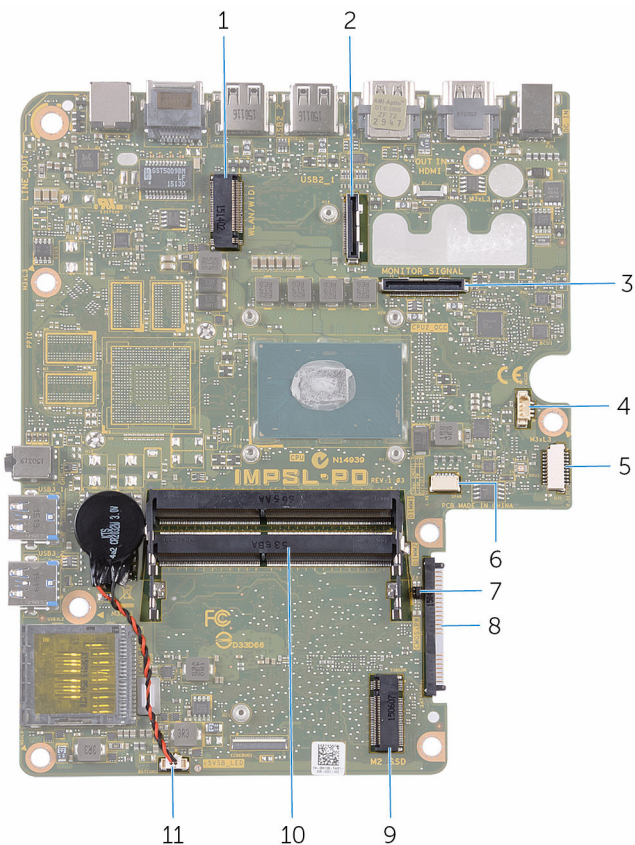
10 wentylator

Panel wyświetlacza z zestawem podstawki



- | | | | |
|----|-----------------------------------|----|-----------------------------|
| 1 | antena pomocnicza | 2 | kabel anteny pomocniczej |
| 3 | kabel mikrofonu prawego | 4 | mikrofon prawy |
| 5 | zestaw kamery | 6 | kabel kamery |
| 7 | kabel mikrofonu lewego | 8 | mikrofon lewy |
| 9 | kabel anteny głównej | 10 | antena główna |
| 11 | panel wyświetlacza | 12 | pokrywa środkowa |
| 13 | kabel wyświetlacza | 14 | podstawa |
| 15 | kabel konwertera | 16 | plyta konwertera |
| 17 | kabel płyty przycisku zasilania | 18 | plyta przycisków sterowania |
| 19 | kabel płyty przycisków sterowania | 20 | kabel podświetlenia ekranu |

Elementy płyty systemowej



- | | | | |
|----|------------------------------------|----|-----------------------------|
| 1 | gniazdo karty sieci bezprzewodowej | 2 | złącze kabla wyświetlacza |
| 3 | złącze kabla we/wy | 4 | złącze kabla wentylatora |
| 5 | złącze kabla na karcie USB | 6 | złącze kabla głośników |
| 7 | zwrniki CMOS i hasła | 8 | złącze dysku twardego |
| 9 | gniazdo dysku SSD | 10 | gniazda modułów pamięci (2) |
| 11 | złącze kabla baterii pastylkowej | | |

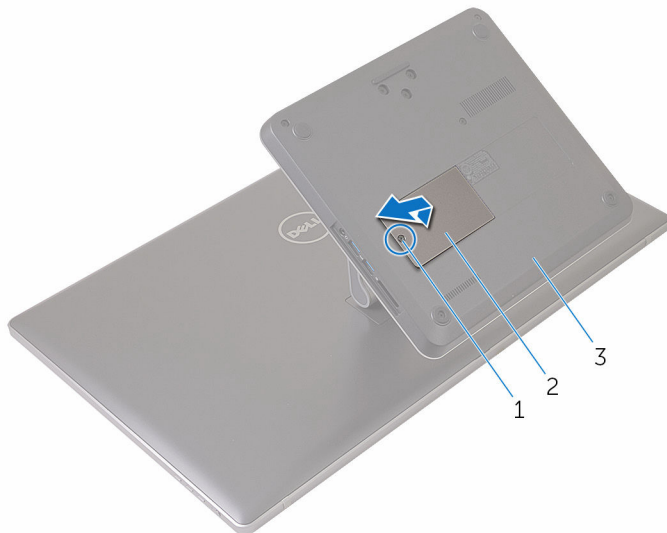
Wymontowywanie modułu pamięci



PRZESTROGA: Przed przystąpieniem do wykonywania czynności wymagających otwarcia obudowy komputera należy zapoznać się z instrukcjami dotyczącymi bezpieczeństwa dostarczonymi z komputerem i wykonać procedurę przedstawioną w sekcji [Przed rozpoczęciem serwisowania komputera](#). Po zakończeniu pracy należy wykonać procedurę przedstawioną w sekcji [Po zakończeniu serwisowania komputera](#). Dodatkowe zalecenia dotyczące bezpieczeństwa można znaleźć na stronie Regulatory Compliance (Informacje o zgodności z przepisami prawnymi) pod adresem www.dell.com/regulatory_compliance.

Procedura

- 1 Poluzuj śrubę mocującą pokrywę modułów pamięci do pokrywy dolnej.
- 2 Unieś i przesunij pokrywę modułów pamięci, a następnie zdejmij ją z pokrywy dolnej.

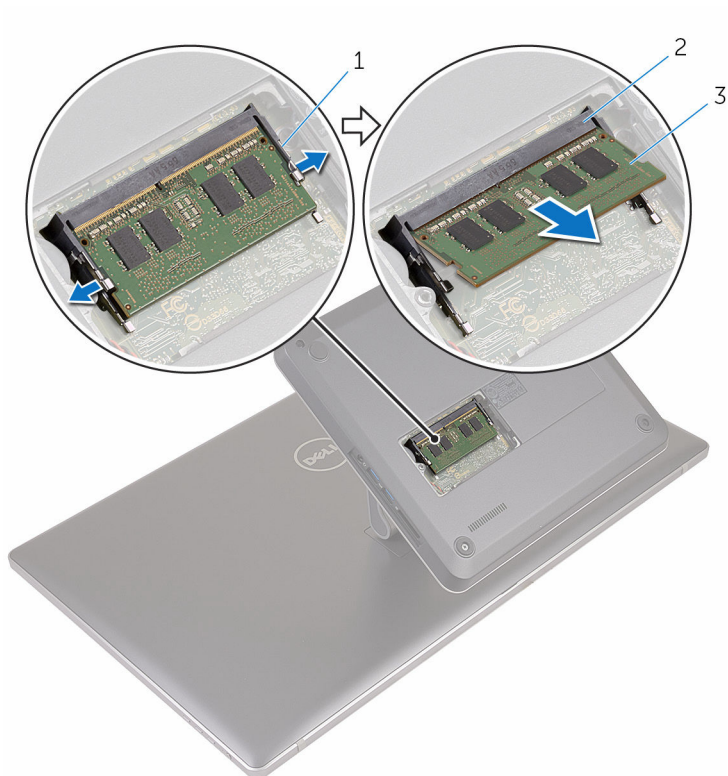


- 1 śruba mocująca
2 pokrywa modułów pamięci

3 pokrywa dolna

- 3 Rozciągnij palcami zaciski mocujące po obu stronach każdego gniazda modułu pamięci, aż moduł odskoczy.

4 Wymij moduł pamięci z gniazda.



1 zaciski mocujące (2)

3 moduł pamięci

2 gniazdo modułu pamięci

Instalowanie modułu pamięci




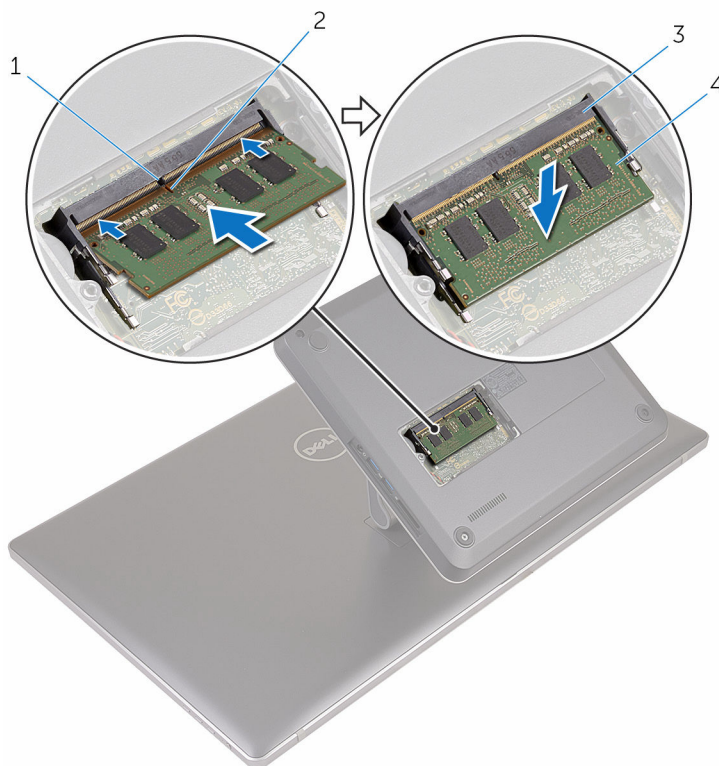
PRZESTROGA: Przed przystąpieniem do wykonywania czynności wymagających otwarcia obudowy komputera należy zapoznać się z instrukcjami dotyczącymi bezpieczeństwa dostarczonymi z komputerem i wykonać procedurę przedstawioną w sekcji [Przed rozpoczęciem serwisowania komputera](#). Po zakończeniu pracy należy wykonać procedurę przedstawioną w sekcji [Po zakończeniu serwisowania komputera](#). Dodatkowe zalecenia dotyczące bezpieczeństwa można znaleźć na stronie Regulatory Compliance (Informacje o zgodności z przepisami prawnymi) pod adresem www.dell.com/regulatory_compliance.

Procedura

- 1 Dopasuj wycięcie w module pamięci do wypustki w gnieździe.

- 2 Włóż moduł pamięci do gniazda i dociśnij, aż zostanie osadzony.

 **UWAGA:** Jeśli nie usłyszysz kliknięcia, wyjmij moduł pamięci i zainstaluj go ponownie.



1 zaczep

2 wycięcie

3 gniazdo modułu pamięci

4 moduł pamięci

- 3 Wsuń zaczepy w pokrywie modułów pamięci do szczelin w pokrywie dolnej, a następnie wciśnij pokrywę modułów pamięci na miejsce.
- 4 Dokręć śrubę mocującą pokrywę modułów pamięci do pokrywy dolnej.

Wymontowywanie pokrywy dolnej



PRZESTROGA: Przed przystąpieniem do wykonywania czynności wymagających otwarcia obudowy komputera należy zapoznać się z instrukcjami dotyczącymi bezpieczeństwa dostarczonymi z komputerem i wykonać procedurę przedstawioną w sekcji [Przed rozpoczęciem serwisowania komputera](#). Po zakończeniu pracy należy wykonać procedurę przedstawioną w sekcji [Po zakończeniu serwisowania komputera](#). Dodatkowe zalecenia dotyczące bezpieczeństwa można znaleźć na stronie Regulatory Compliance (Informacje o zgodności z przepisami prawnymi) pod adresem www.dell.com/regulatory_compliance.

Procedura

- 1 Wykręć śruby mocujące pokrywę dolną do podstawki.



1 śruby (8)

2 pokrywa dolna

- 2 Rysikiem z tworzywa sztucznego podważ pokrywę dolną, aby uwolnić porty na płycie systemowej ze szczeliny w pokrywie dolnej.

3 Zdejmij pokrywę dolną z podstawy komputera.



1 pokrywa dolna

2 rysik z tworzywa sztucznego

Instalowanie pokrywy dolnej



PRZESTROGA: Przed przystąpieniem do wykonywania czynności wymagających otwarcia obudowy komputera należy zapoznać się z instrukcjami dotyczącymi bezpieczeństwa dostarczonymi z komputerem i wykonać procedurę przedstawioną w sekcji [Przed rozpoczęciem serwisowania komputera](#). Po zakończeniu pracy należy wykonać procedurę przedstawioną w sekcji [Po zakończeniu serwisowania komputera](#). Dodatkowe zalecenia dotyczące bezpieczeństwa można znaleźć na stronie Regulatory Compliance (Informacje o zgodności z przepisami prawnymi) pod adresem www.dell.com/regulatory_compliance.

Procedura

- 1 Nałóż otwory w pokrywie dolnej na zaczepy na płycie systemowej i wciśnij pokrywę dolną na miejsce.
- 2 Wkręć śruby mocujące pokrywę dolną do podstawki.

Wymontowywanie dysku SSD



PRZESTROGA: Przed przystąpieniem do wykonywania czynności wymagających otwarcia obudowy komputera należy zapoznać się z instrukcjami dotyczącymi bezpieczeństwa dostarczonymi z komputerem i wykonać procedurę przedstawioną w sekcji [Przed rozpoczęciem serwisowania komputera](#). Po zakończeniu pracy należy wykonać procedurę przedstawioną w sekcji [Po zakończeniu serwisowania komputera](#). Dodatkowe zalecenia dotyczące bezpieczeństwa można znaleźć na stronie Regulatory Compliance (Informacje o zgodności z przepisami prawnymi) pod adresem www.dell.com/regulatory_compliance.



OSTRZEŻENIE: Dyski SSD są delikatne i należy obchodzić się z nimi bardzo ostrożnie.



OSTRZEŻENIE: Nie należy wyjmować dysku SSD, gdy komputer jest włączony lub w stanie uśpienia, ponieważ może to spowodować utratę danych.

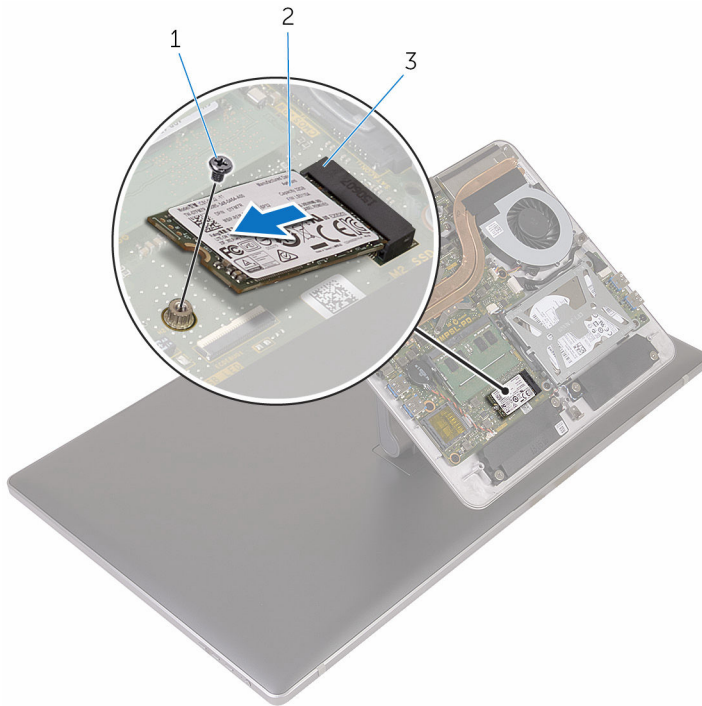
Przed wykonaniem procedury

Wymontuj [pokrywę dolną](#).

Procedura

- 1 Wykręć śrubę mocującą dysk SSD do płyty systemowej.

2 Przesuń i wyjmij dysk SSD ze złącza dysku.




1 śruba

2 dysk SSD

3 gniazdo dysku SSD

Instalowanie dysku SSD

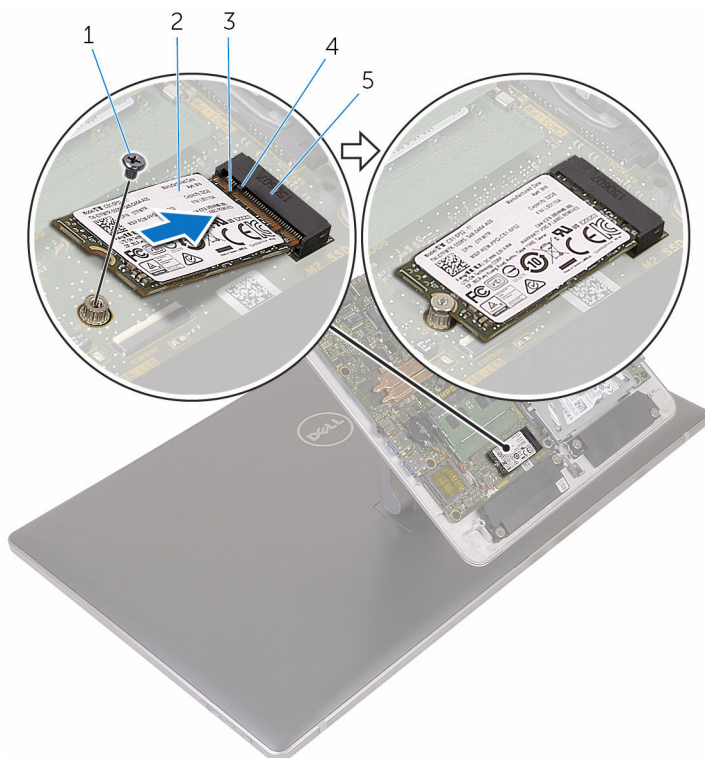
 **PRZESTROGA:** Przed przystąpieniem do wykonywania czynności wymagających otwarcia obudowy komputera należy zapoznać się z instrukcjami dotyczącymi bezpieczeństwa dostarczonymi z komputerem i wykonać procedurę przedstawioną w sekcji [Przed rozpoczęciem serwisowania komputera](#). Po zakończeniu pracy należy wykonać procedurę przedstawioną w sekcji [Po zakończeniu serwisowania komputera](#). Dodatkowe zalecenia dotyczące bezpieczeństwa można znaleźć na stronie Regulatory Compliance (Informacje o zgodności z przepisami prawnymi) pod adresem www.dell.com/regulatory_compliance.

 **OSTRZEŻENIE:** Dyski SSD są delikatne i należy obchodzić się z nimi bardzo ostrożnie.

Procedura

- 1 Dopasuj wycięcie na dysku SSD do wypustki w gnieździe dysku SSD.
- 2 Wsuń dysk SSD pod kątem do złącza dysku SSD.

- 3 Dociśnij drugi koniec dysku SSD i wkręć śrubę mocującą dysk SSD do płyty systemowej.





- | | | | |
|---|-------------------|---|----------|
| 1 | śruba | 2 | dysk SSD |
| 3 | wycięcie | 4 | zaczep |
| 5 | gniazdo dysku SSD | | |

Po wykonaniu procedury

Zainstaluj [pokrywę dolną](#).

Wymontowywanie baterii pastylkowej

-  **PRZESTROGA:** Przed przystąpieniem do wykonywania czynności wymagających otwarcia obudowy komputera należy zapoznać się z instrukcjami dotyczącymi bezpieczeństwa dostarczonymi z komputerem i wykonać procedurę przedstawioną w sekcji [Przed rozpoczęciem serwisowania komputera](#). Po zakończeniu pracy należy wykonać procedurę przedstawioną w sekcji [Po zakończeniu serwisowania komputera](#). Dodatkowe zalecenia dotyczące bezpieczeństwa można znaleźć na stronie Regulatory Compliance (Informacje o zgodności z przepisami prawnymi) pod adresem www.dell.com/regulatory_compliance.
-  **OSTRZEŻENIE:** Wyjęcie baterii pastylkowej powoduje zresetowanie ustawień systemu BIOS i przywrócenie ich domyślnych wartości. Producent zaleca zanotowanie ustawień systemu BIOS przed wyjęciem baterii pastylkowej.

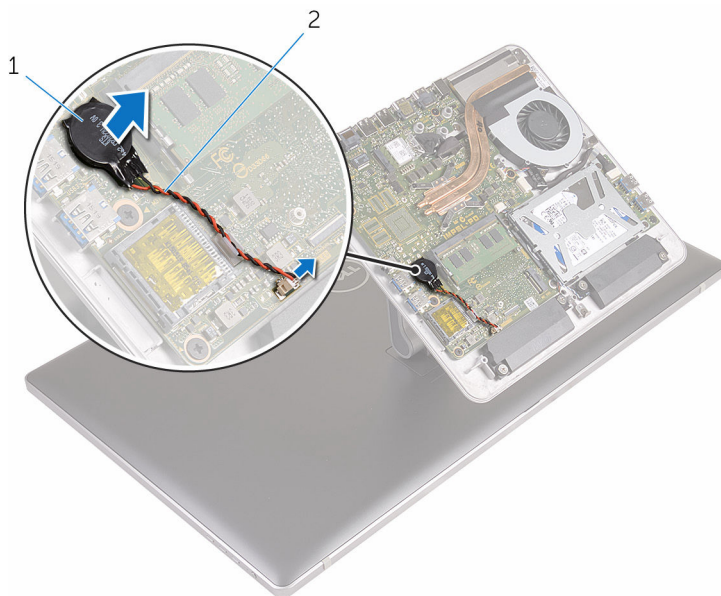
Przed wykonaniem procedury

Wymontuj [pokrywę dolną](#).

Procedura

- 1 Odłącz kabel baterii pastylkowej od płyty systemowej.
- 2 Zanotuj sposób poprowadzenia kabla i wyjmij kabel z prowadnicy na płycie systemowej.

3 Oddziel baterię pastylkową od płyty systemowej.



1 bateria pastylkowa

2 kabel baterii pastylkowej

Instalowanie baterii pastylkowej



PRZESTROGA: Przed przystąpieniem do wykonywania czynności wymagających otwarcia obudowy komputera należy zapoznać się z instrukcjami dotyczącymi bezpieczeństwa dostarczonymi z komputerem i wykonać procedurę przedstawioną w sekcji [Przed rozpoczęciem serwisowania komputera](#). Po zakończeniu pracy należy wykonać procedurę przedstawioną w sekcji [Po zakończeniu serwisowania komputera](#). Dodatkowe zalecenia dotyczące bezpieczeństwa można znaleźć na stronie Regulatory Compliance (Informacje o zgodności z przepisami prawnymi) pod adresem www.dell.com/regulatory_compliance.

Procedura

- 1 Podłącz baterię pastylkową do płyty systemowej.
- 2 Umieść kabel w prowadnicy na płycie systemowej.
- 3 Podłącz kabel baterii pastylkowej do płyty systemowej.

Po wykonaniu procedury

Zainstaluj [pokrywę dolną](#).

Wymontowywanie karty sieci bezprzewodowej



PRZESTROGA: Przed przystąpieniem do wykonywania czynności wymagających otwarcia obudowy komputera należy zapoznać się z instrukcjami dotyczącymi bezpieczeństwa dostarczonymi z komputerem i wykonać procedurę przedstawioną w sekcji [Przed rozpoczęciem serwisowania komputera](#). Po zakończeniu pracy należy wykonać procedurę przedstawioną w sekcji [Po zakończeniu serwisowania komputera](#). Dodatkowe zalecenia dotyczące bezpieczeństwa można znaleźć na stronie Regulatory Compliance (Informacje o zgodności z przepisami prawnymi) pod adresem www.dell.com/regulatory_compliance.

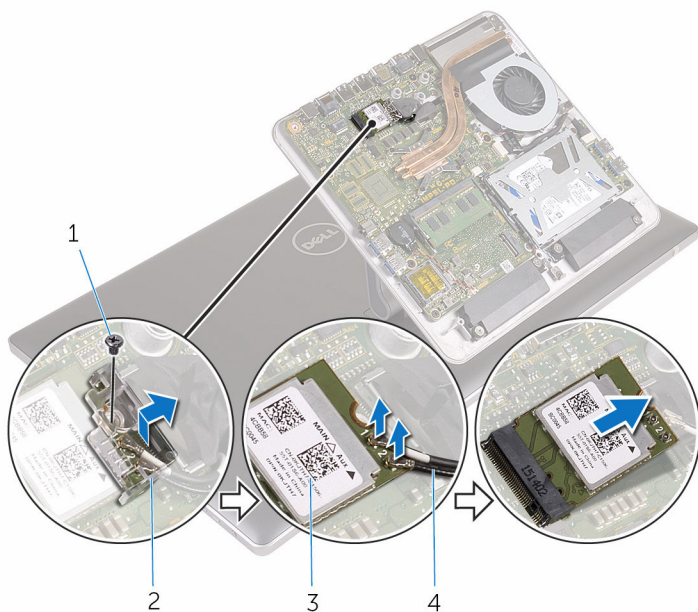
Przed wykonaniem procedury

Wymontuj [pokrywę dolną](#).

Procedura

- 1 Wykręć śrubę mocującą kartę sieci bezprzewodowej do płyty systemowej.
- 2 Zsuń wspornik karty sieci bezprzewodowej z karty sieci bezprzewodowej.
- 3 Odłącz kable antenowe od karty sieci bezprzewodowej.

- 4 Wyjmij kartę sieci bezprzewodowej z gniazda.




1 śruba

2 wspornik karty sieci bezprzewodowej


3 karta sieci bezprzewodowej

4 kable antenowe (2)

Instalowanie karty sieci bezprzewodowej

 **PRZESTROGA:** Przed przystąpieniem do wykonywania czynności wymagających otwarcia obudowy komputera należy zapoznać się z instrukcjami dotyczącymi bezpieczeństwa dostarczonymi z komputerem i wykonać procedurę przedstawioną w sekcji [Przed rozpoczęciem serwisowania komputera](#). Po zakończeniu pracy należy wykonać procedurę przedstawioną w sekcji [Po zakończeniu serwisowania komputera](#). Dodatkowe zalecenia dotyczące bezpieczeństwa można znaleźć na stronie Regulatory Compliance (Informacje o zgodności z przepisami prawnymi) pod adresem www.dell.com/regulatory_compliance.

Procedura

 **OSTRZEŻENIE:** Aby uniknąć uszkodzenia karty sieci bezprzewodowej, nie należy umieszczać pod kartą żadnych kabli.

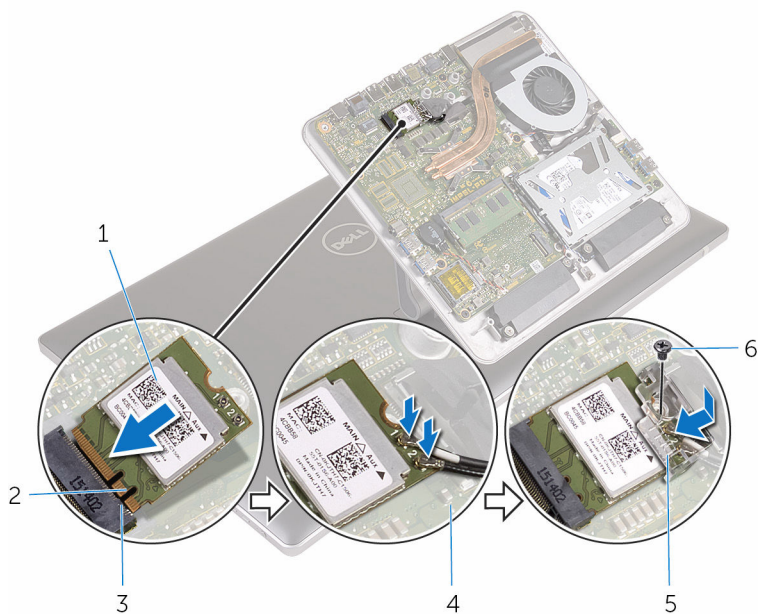
- 1 Dopasuj wycięcie na karcie sieci bezprzewodowej do wypustki w gnieździe karty.
- 2 Włóż kartę sieci bezprzewodowej do gniazda.
- 3 Podłącz kable antenowe do karty sieci bezprzewodowej.

W poniższej tabeli przedstawiono schemat kolorów kabli antenowych poszczególnych kart sieci bezprzewodowej obsługiwanych w komputerze.

Złącza na karcie sieci bezprzewodowej	Kolor kabla antenowego
Kabel główny (biały trójkąt)	Biały
Kabel pomocniczy (czarny trójkąt)	Czarny

- 4 Zsuń wspornik karty sieci bezprzewodowej z karty sieci bezprzewodowej.

- 5 Wkręć śrubę mocującą kartę sieci bezprzewodowej do płyty systemowej.



1 karta sieci bezprzewodowej

3 zaczep

5 wspornik karty sieci
bezprzewodowej

2 wycięcie

4 kable antenowe (2)

6 śruba

Po wykonaniu procedury

Zainstaluj [pokrywę dolną](#).

Wymontowywanie podstawy komputera



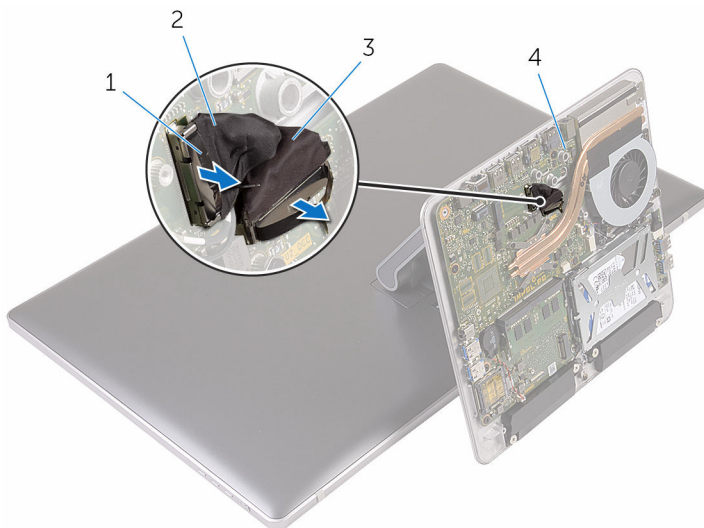
PRZESTROGA: Przed przystąpieniem do wykonywania czynności wymagających otwarcia obudowy komputera należy zapoznać się z instrukcjami dotyczącymi bezpieczeństwa dostarczonymi z komputerem i wykonać procedurę przedstawioną w sekcji [Przed rozpoczęciem serwisowania komputera](#). Po zakończeniu pracy należy wykonać procedurę przedstawioną w sekcji [Po zakończeniu serwisowania komputera](#). Dodatkowe zalecenia dotyczące bezpieczeństwa można znaleźć na stronie Regulatory Compliance (Informacje o zgodności z przepisami prawnymi) pod adresem www.dell.com/regulatory_compliance.

Przed wykonaniem procedury

- 1 Wymontuj [pokrywę dolną](#).
- 2 Wymontuj [kartę sieci bezprzewodowej](#).

Procedura

- 1 Pociągając za uchwyty, odłącz kabel wyświetlacza i kabel we/wy od płyty systemowej.



1 uchwyt

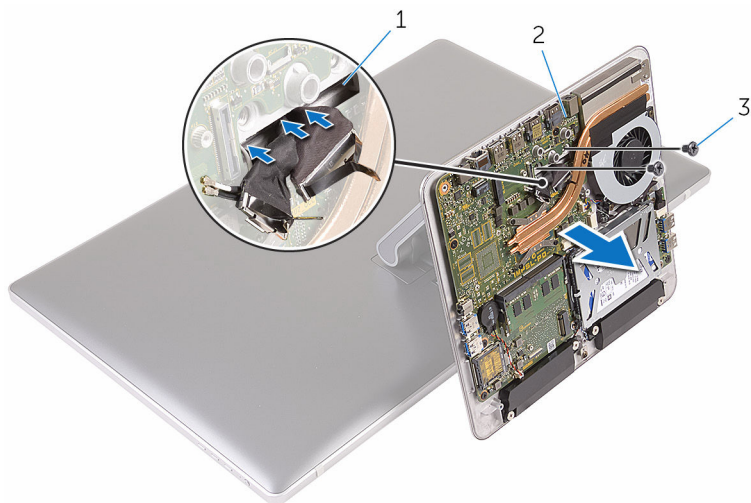
2 kabel wyświetlacza

3 kabel we/wy

4 płyta systemowa

- 2 Wykręć śruby mocujące podstawę komputera do zestawu podstawki.

- 3** Unieś podstawę komputera i przełóż kabel wyświetlacza, kabel we/wy oraz kable antenowe przez otwór w podstawie komputera.



- 1 szczelina
3 śruby (2)

- 2 podstawa komputera

Instalowanie podstawy komputera



PRZESTROGA: Przed przystąpieniem do wykonywania czynności wymagających otwarcia obudowy komputera należy zapoznać się z instrukcjami dotyczącymi bezpieczeństwa dostarczonymi z komputerem i wykonać procedurę przedstawioną w sekcji [Przed rozpoczęciem serwisowania komputera](#). Po zakończeniu pracy należy wykonać procedurę przedstawioną w sekcji [Po zakończeniu serwisowania komputera](#). Dodatkowe zalecenia dotyczące bezpieczeństwa można znaleźć na stronie Regulatory Compliance (Informacje o zgodności z przepisami prawnymi) pod adresem www.dell.com/regulatory_compliance.

Procedura

- 1 Przełóż kabel wyświetlacza, kabel we/wy i kable antenowe przez szczelinę w podstawie komputera.
- 2 Umieść podstawę komputera na zestawie podstawki i dopasuj otwory na śruby w podstawie komputera do otworów w podstawce.
- 3 Wkręć śruby mocujące podstawę komputera do zestawu podstawki.
- 4 Podłącz kabel wyświetlacza i kabel we/wy do płyty systemowej.

Po wykonaniu procedury

- 1 Zainstaluj [kartę sieci bezprzewodowej](#).
- 2 Zainstaluj [pokrywę dolną](#).

Wymontowywanie dysku twardego



PRZESTROGA: Przed przystąpieniem do wykonywania czynności wymagających otwarcia obudowy komputera należy zapoznać się z instrukcjami dotyczącymi bezpieczeństwa dostarczonymi z komputerem i wykonać procedurę przedstawioną w sekcji [Przed rozpoczęciem serwisowania komputera](#). Po zakończeniu pracy należy wykonać procedurę przedstawioną w sekcji [Po zakończeniu serwisowania komputera](#). Dodatkowe zalecenia dotyczące bezpieczeństwa można znaleźć na stronie Regulatory Compliance (Informacje o zgodności z przepisami prawnymi) pod adresem www.dell.com/regulatory_compliance.



OSTRZEŻENIE: Dyski twarde są delikatne i należy obchodzić się z nimi bardzo ostrożnie.



OSTRZEŻENIE: Nie należy wyjmować dysku twardego, gdy komputer jest włączony lub w stanie uśpienia, ponieważ może to spowodować utratę danych.

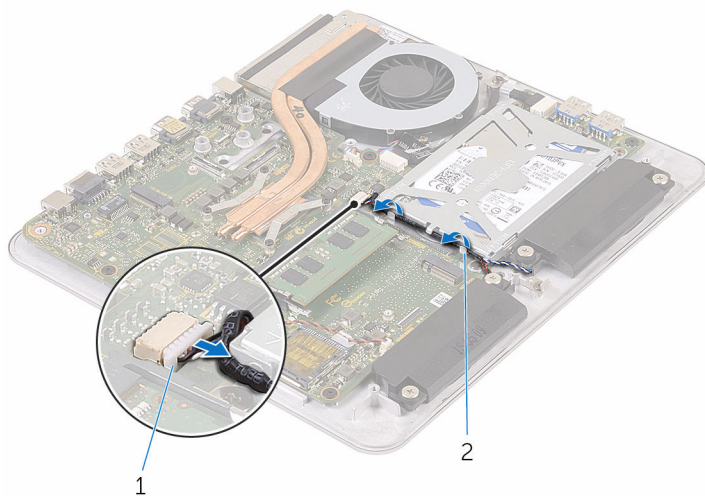
Przed wykonaniem procedury

- 1 Wymontuj [pokrywę dolną](#).
- 2 Wymontuj [kartę sieci bezprzewodowej](#).
- 3 Wymontuj [podstawę komputera](#).

Procedura

- 1 Odłącz kabel głośników od płyty systemowej.

- 2 Zanotuj sposób poprowadzenia kabla głośnika i wyjmij kabel z przewodnic w zestawie dysku twardego.

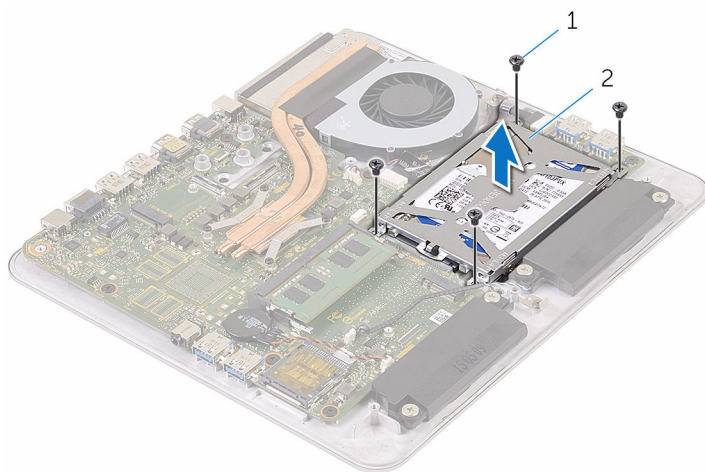


1 kabel głośników

2 przewodnica kabla

- 3 Wykręć śruby mocujące zestaw dysku twardego do podstawy komputera.

- 4 Wyjmij zestaw dysku twardego z podstawy komputera.

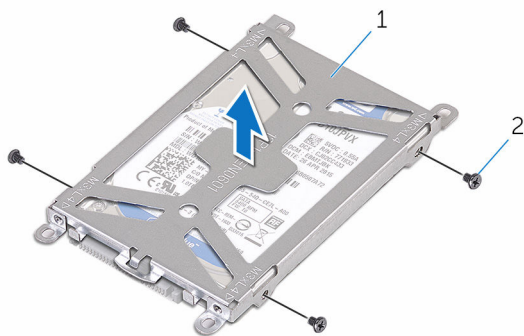


1 śruby (4)

2 zestaw dysku twardego

- 5 Wykręć śruby mocujące wspornik do dysku twardego.

6 Oddziel wspornik od dysku twardego.



1 wspornik dysku twardego

2 śruby (4)


7 Oddziel przejściówkę od dysku twardego.



1 przejściówka

2 dysk twardy

Instalowanie dysku twardego

 **PRZESTROGA:** Przed przystąpieniem do wykonywania czynności wymagających otwarcia obudowy komputera należy zapoznać się z instrukcjami dotyczącymi bezpieczeństwa dostarczonymi z komputerem i wykonać procedurę przedstawioną w sekcji [Przed rozpoczęciem serwisowania komputera](#). Po zakończeniu pracy należy wykonać procedurę przedstawioną w sekcji [Po zakończeniu serwisowania komputera](#). Dodatkowe zalecenia dotyczące bezpieczeństwa można znaleźć na stronie Regulatory Compliance (Informacje o zgodności z przepisami prawnymi) pod adresem www.dell.com/regulatory_compliance.

 **OSTRZEŻENIE:** Dyski twarde są delikatne i należy obchodzić się z nimi bardzo ostrożnie.

Procedura

- 1 Podłącz przejściówkę do dysku twardego.
- 2 Umieść dysk twardej we wsporniku.
- 3 Dopasuj otwory na śruby we wsporniku dysku twardego do otworów w dysku twardym.
- 4 Wkręć śruby mocujące wspornik do dysku twardego.
- 5 Dopasuj złącze na dysku twardym do styków na płycie systemowej i umieść dysk twardej w podstawie komputera.
- 6 Wkręć śruby mocujące zestaw dysku twardego do podstawy komputera.
- 7 Umieść kabel głośnika w przewodnicach na zestawie dysku twardego.
- 8 Podłącz kabel głośnika do płyty systemowej.

Po wykonaniu procedury

- 1 Zainstaluj [podstawę komputera](#).
- 2 Zainstaluj [kartę sieci bezprzewodowej](#).
- 3 Zainstaluj [pokrywę dolną](#).

Wymontowywanie głośników



PRZESTROGA: Przed przystąpieniem do wykonywania czynności wymagających otwarcia obudowy komputera należy zapoznać się z instrukcjami dotyczącymi bezpieczeństwa dostarczonymi z komputerem i wykonać procedurę przedstawioną w sekcji [Przed rozpoczęciem serwisowania komputera](#). Po zakończeniu pracy należy wykonać procedurę przedstawioną w sekcji [Po zakończeniu serwisowania komputera](#). Dodatkowe zalecenia dotyczące bezpieczeństwa można znaleźć na stronie Regulatory Compliance (Informacje o zgodności z przepisami prawnymi) pod adresem www.dell.com/regulatory_compliance.

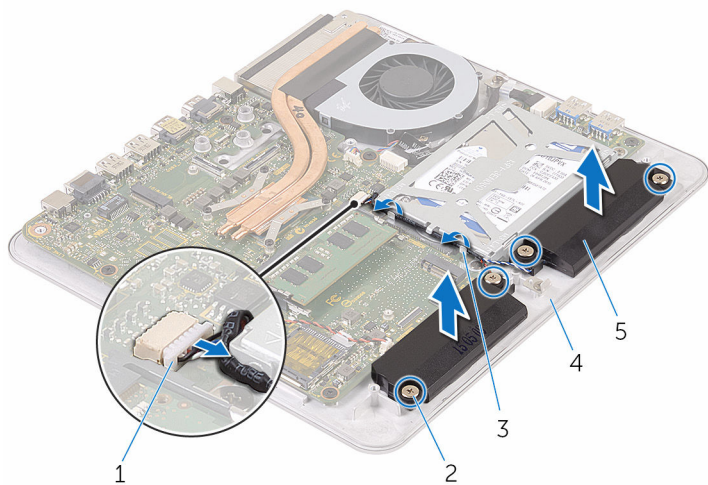
Przed wykonaniem procedury

- 1 Wymontuj [pokrywę dolną](#).
- 2 Wymontuj [kartę sieci bezprzewodowej](#).
- 3 Wymontuj [podstawę komputera](#).

Procedura

- 1 Odłącz kabel głośników od płyty systemowej.
- 2 Zanotuj sposób poprowadzenia kabla głośników i wyjmij kabel z prowadnic.
- 3 Poluzuj śruby mocujące głośniki do podstawy komputera.

4 Wymij głośniki razem z kablem z podstawy komputera.



1 kabel głośników

3 przewodnica kabla

5 głośniki (2)

2 śruby (4)

4 podstawa komputera

Instalowanie głośników



PRZESTROGA: Przed przystąpieniem do wykonywania czynności wymagających otwarcia obudowy komputera należy zapoznać się z instrukcjami dotyczącymi bezpieczeństwa dostarczonymi z komputerem i wykonać procedurę przedstawioną w sekcji [Przed rozpoczęciem serwisowania komputera](#). Po zakończeniu pracy należy wykonać procedurę przedstawioną w sekcji [Po zakończeniu serwisowania komputera](#). Dodatkowe zalecenia dotyczące bezpieczeństwa można znaleźć na stronie Regulatory Compliance (Informacje o zgodności z przepisami prawnymi) pod adresem www.dell.com/regulatory_compliance.

Procedura

- 1 Dopasuj otwory na śruby w głośnikach do otworów w podstawie komputera.
- 2 Wkręć śruby mocujące głośniki do podstawy komputera.
- 3 Umieść kabel głośników w przewodnicach.
- 4 Podłącz kabel głośnika do płyty systemowej.

Po wykonaniu procedury

- 1 Zainstaluj [podstawę komputera](#).
- 2 Zainstaluj [kartę sieci bezprzewodowej](#).
- 3 Zainstaluj [pokrywę dolną](#).

Wymontowywanie płyty USB



PRZESTROGA: Przed przystąpieniem do wykonywania czynności wymagających otwarcia obudowy komputera należy zapoznać się z instrukcjami dotyczącymi bezpieczeństwa dostarczonymi z komputerem i wykonać procedurę przedstawioną w sekcji [Przed rozpoczęciem serwisowania komputera](#). Po zakończeniu pracy należy wykonać procedurę przedstawioną w sekcji [Po zakończeniu serwisowania komputera](#). Dodatkowe zalecenia dotyczące bezpieczeństwa można znaleźć na stronie Regulatory Compliance (Informacje o zgodności z przepisami prawnymi) pod adresem www.dell.com/regulatory_compliance.

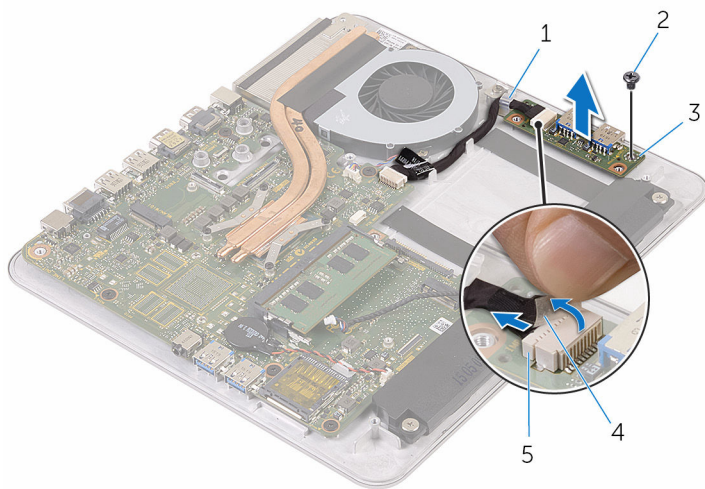
Przed wykonaniem procedury

- 1 Wymontuj [pokrywę dolną](#).
- 2 Wymontuj [kartę sieci bezprzewodowej](#).
- 3 Wymontuj [podstawę komputera](#).
- 4 Wykonaj punkty od 1 do 4 procedury „[Wymontowywanie dysku twardego](#)”.

Procedura

- 1 Odklej taśmę od kabla płyty USB.
- 2 Otwórz uchwyt i odłącz kabel płyty USB od płyty USB.
- 3 Wykręć śrubę mocującą płytę USB do podstawy komputera.

4 Wyjmij płytę USB z podstawy komputera.



1 uchwyt

3 płyta USB

5 kabel płyty USB

2 śruba

4 taśma

Instalowanie płyty USB



PRZESTROGA: Przed przystąpieniem do wykonywania czynności wymagających otwarcia obudowy komputera należy zapoznać się z instrukcjami dotyczącymi bezpieczeństwa dostarczonymi z komputerem i wykonać procedurę przedstawioną w sekcji [Przed rozpoczęciem serwisowania komputera](#). Po zakończeniu pracy należy wykonać procedurę przedstawioną w sekcji [Po zakończeniu serwisowania komputera](#). Dodatkowe zalecenia dotyczące bezpieczeństwa można znaleźć na stronie Regulatory Compliance (Informacje o zgodności z przepisami prawnymi) pod adresem www.dell.com/regulatory_compliance.

Procedura

- 1 Dopasuj otwór na śrubę w płycie USB do otworu w podstawie komputera.
- 2 Wkręć śrubę mocującą płytę USB do podstawy komputera.
- 3 Podłącz kabel płyty USB do płyty USB.
- 4 Umieść kabel płyty USB w uchwycie w podstawie komputera i zablokuj uchwyt.
- 5 Przyklej kabel płyty USB taśmą.

Po wykonaniu procedury

- 1 Wykonaj punkty od 5 do 8 procedury [„Instalowanie dysku twardego”](#).
- 2 Zainstaluj [podstawę komputera](#).
- 3 Zainstaluj [kartę sieci bezprzewodowej](#).
- 4 Zainstaluj [pokrywę dolną](#).

Wymontowywanie wentylatora




PRZESTROGA: Przed przystąpieniem do wykonywania czynności wymagających otwarcia obudowy komputera należy zapoznać się z instrukcjami dotyczącymi bezpieczeństwa dostarczonymi z komputerem i wykonać procedurę przedstawioną w sekcji [Przed rozpoczęciem serwisowania komputera](#). Po zakończeniu pracy należy wykonać procedurę przedstawioną w sekcji [Po zakończeniu serwisowania komputera](#). Dodatkowe zalecenia dotyczące bezpieczeństwa można znaleźć na stronie Regulatory Compliance (Informacje o zgodności z przepisami prawnymi) pod adresem www.dell.com/regulatory_compliance.

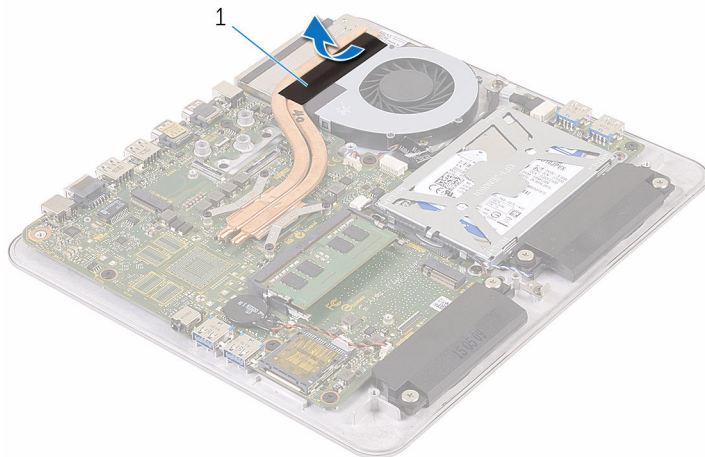
Przed wykonaniem procedury

- 1 Wymontuj [pokrywę dolną](#).
- 2 Wymontuj [kartę sieci bezprzewodowej](#).
- 3 Wymontuj [podstawę komputera](#).

Procedura

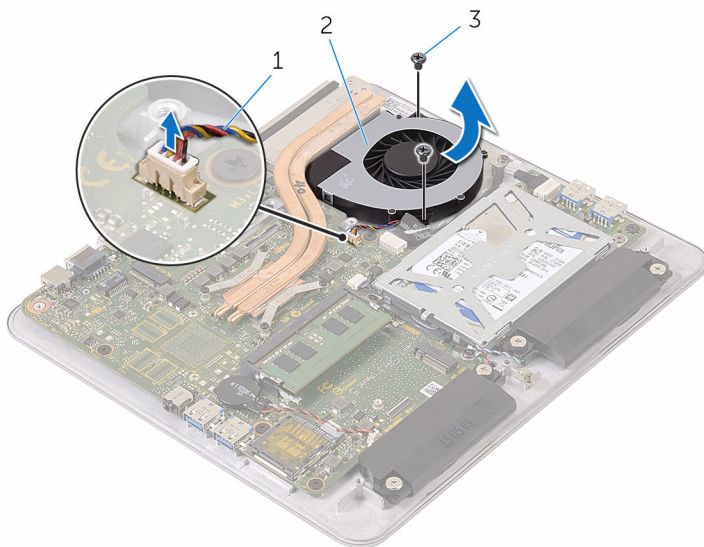
 **PRZESTROGA:** Radiator może się nagrzewać podczas pracy komputera; jest to normalne zjawisko. Przed dotknięciem radiatora należy poczekać, aż ostygnie.

- 1 Odklej taśmę z radiatora i wentylatora.



- 1 taśma
- 2 Odłącz kabel wentylatora od płyty systemowej.
- 3 Wykręć śruby mocujące wentylator do podstawy komputera.

4 Wyjmij wentylator razem z kablem z podstawy komputera.



1 kabel wentylatora

2 wentylator

3 śruby (2)

Instalowanie wentylatora



PRZESTROGA: Przed przystąpieniem do wykonywania czynności wymagających otwarcia obudowy komputera należy zapoznać się z instrukcjami dotyczącymi bezpieczeństwa dostarczonymi z komputerem i wykonać procedurę przedstawioną w sekcji [Przed rozpoczęciem serwisowania komputera](#). Po zakończeniu pracy należy wykonać procedurę przedstawioną w sekcji [Po zakończeniu serwisowania komputera](#). Dodatkowe zalecenia dotyczące bezpieczeństwa można znaleźć na stronie Regulatory Compliance (Informacje o zgodności z przepisami prawnymi) pod adresem www.dell.com/regulatory_compliance.

Procedura

- 1 Dopasuj otwory na śruby w wentylatorze do otworów w podstawie komputera.
- 2 Wkręć śruby mocujące wentylator do podstawy komputera.
- 3 Podłącz kabel wentylatora do złącza na płycie systemowej.
- 4 Przyklej taśmę do radiatora i wentylatora.

Po wykonaniu procedury

- 1 Zainstaluj [podstawę komputera](#).
- 2 Zainstaluj [kartę sieci bezprzewodowej](#).
- 3 Zainstaluj [pokrywę dolną](#).

Wymontowywanie radiatora



PRZESTROGA: Przed przystąpieniem do wykonywania czynności wymagających otwarcia obudowy komputera należy zapoznać się z instrukcjami dotyczącymi bezpieczeństwa dostarczonymi z komputerem i wykonać procedurę przedstawioną w sekcji [Przed rozpoczęciem serwisowania komputera](#). Po zakończeniu pracy należy wykonać procedurę przedstawioną w sekcji [Po zakończeniu serwisowania komputera](#). Dodatkowe zalecenia dotyczące bezpieczeństwa można znaleźć na stronie Regulatory Compliance (Informacje o zgodności z przepisami prawnymi) pod adresem www.dell.com/regulatory_compliance.



PRZESTROGA: Radiator może się nagrzewać podczas pracy komputera; jest to normalne zjawisko. Przed dotknięciem radiatora należy poczekać, aż ostygnie.



OSTRZEŻENIE: Aby zapewnić jak najlepsze chłodzenie procesora, nie należy dotykać powierzchni termoprzewodzących na zestawie chłodzącym procesora. Substancje oleiste na skórze dłoni mogą zmniejszyć przewodność cieplną.

Przed wykonaniem procedury

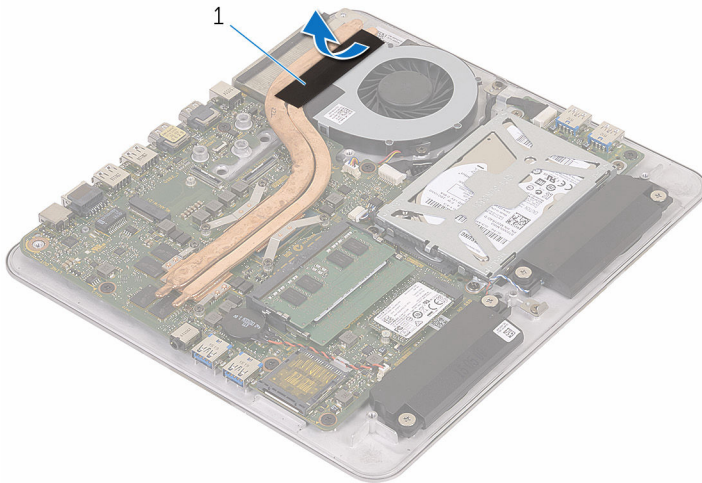


UWAGA: W zależności od zamówionej konfiguracji wygląd radiatora i liczba śrub mogą być inne.

- 1 Wymontuj [pokrywę dolną](#).
- 2 Wymontuj [kartę sieci bezprzewodowej](#).
- 3 Wymontuj [podstawę komputera](#).

Procedura

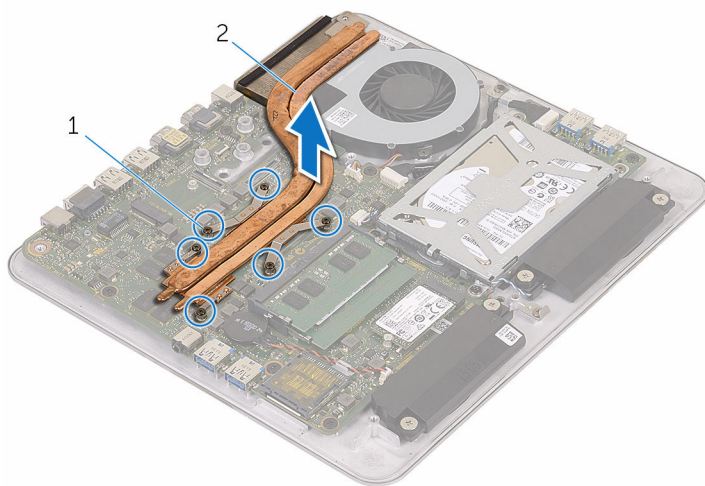
- 1 Odklej taśmę z radiatora i wentylatora.



1 taśma

- 2 W kolejności wskazanej na radiatorze poluzuj śruby mocujące radiator do płyty systemowej.


3 Zdejmij radiator z płyty systemowej.




1 śruby mocujące (6)

2 radiator

Instalowanie radiatora

 **PRZESTROGA:** Przed przystąpieniem do wykonywania czynności wymagających otwarcia obudowy komputera należy zapoznać się z instrukcjami dotyczącymi bezpieczeństwa dostarczonymi z komputerem i wykonać procedurę przedstawioną w sekcji [Przed rozpoczęciem serwisowania komputera](#). Po zakończeniu pracy należy wykonać procedurę przedstawioną w sekcji [Po zakończeniu serwisowania komputera](#). Dodatkowe zalecenia dotyczące bezpieczeństwa można znaleźć na stronie Regulatory Compliance (Informacje o zgodności z przepisami prawnymi) pod adresem www.dell.com/regulatory_compliance.

 **OSTRZEŻENIE:** Nieprawidłowe zainstalowanie radiatora może spowodować uszkodzenie płyty systemowej i procesora.

 **UWAGA:** Jeśli jest instalowana wcześniej używana płyta systemowa i ten sam radiator, można ponownie wykorzystać tę samą pastę termoprzewodzącą. W przypadku wymiany płyty systemowej lub radiatora należy użyć podkładki termoprzewodzącej dostarczonej w zestawie, aby zapewnić właściwe odprowadzanie ciepła.

Procedura

- 1 Dopasuj śruby mocujące w radiatorze procesora do otworów na płycie systemowej.
- 2 W kolejności wskazanej na radiatorze dokręć śruby mocujące radiator do płyty systemowej.
- 3 Przyklej taśmę do radiatora i wentylatora.

Po wykonaniu procedury

- 1 Zainstaluj [podstawę komputera](#).
- 2 Zainstaluj [kartę sieci bezprzewodowej](#).
- 3 Zainstaluj [pokrywę dolną](#).

Wymontowywanie płyty systemowej



PRZESTROGA: Przed przystąpieniem do wykonywania czynności wymagających otwarcia obudowy komputera należy zapoznać się z instrukcjami dotyczącymi bezpieczeństwa dostarczonymi z komputerem i wykonać procedurę przedstawioną w sekcji [Przed rozpoczęciem serwisowania komputera](#). Po zakończeniu pracy należy wykonać procedurę przedstawioną w sekcji [Po zakończeniu serwisowania komputera](#). Dodatkowe zalecenia dotyczące bezpieczeństwa można znaleźć na stronie Regulatory Compliance (Informacje o zgodności z przepisami prawnymi) pod adresem www.dell.com/regulatory_compliance.



UWAGA: Znacznik serwisowy komputera znajduje się na płycie systemowej. Po wymianie płyty systemowej należy wprowadzić znacznik serwisowy w systemie BIOS.



UWAGA: Wymiana płyty systemowej powoduje usunięcie wszystkich zmian wprowadzonych w systemie BIOS za pomocą programu konfiguracji systemu. Po wymianie płyty systemowej trzeba ponownie wprowadzić żądane zmiany.



UWAGA: Przed odłączeniem kabli od płyty systemowej należy zanotować rozmieszczenie złączy, tak aby móc poprawnie podłączyć kable po wymianie płyty systemowej.

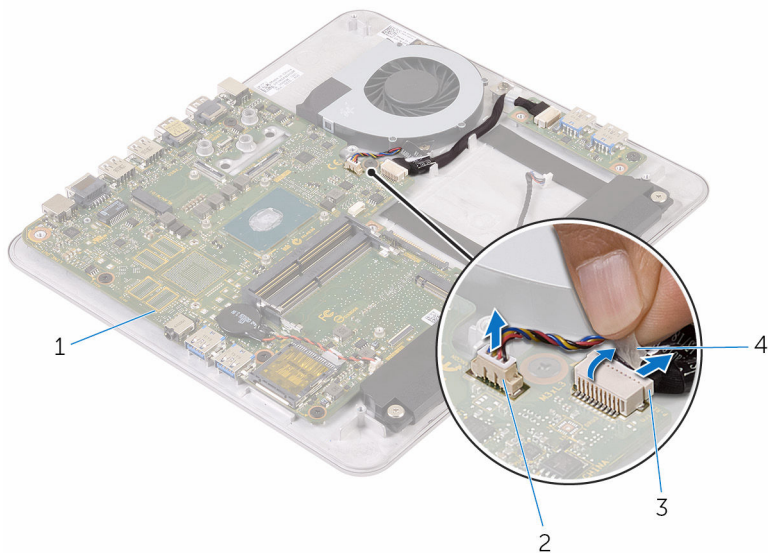
Przed wykonaniem procedury

- 1 Wymontuj [moduł pamięci](#).
- 2 Wymontuj [pokrywę dolną](#).
- 3 Wymontuj [kartę sieci bezprzewodowej](#).
- 4 Wymontuj [podstawę komputera](#).
- 5 Wykonaj punkty od 1 do 4 procedury „[Wymontowywanie dysku twardego](#)”.
- 6 Wymontuj [dysk SSD](#).
- 7 Wymontuj [radiator](#).

Procedura

- 1 Odłącz kabel wentylatora od płyty systemowej.
- 2 Odklej taśmę od kabla płyty USB.

3 Odłącz kabel płyty USB od płyty systemowej.



1 płyta systemowa

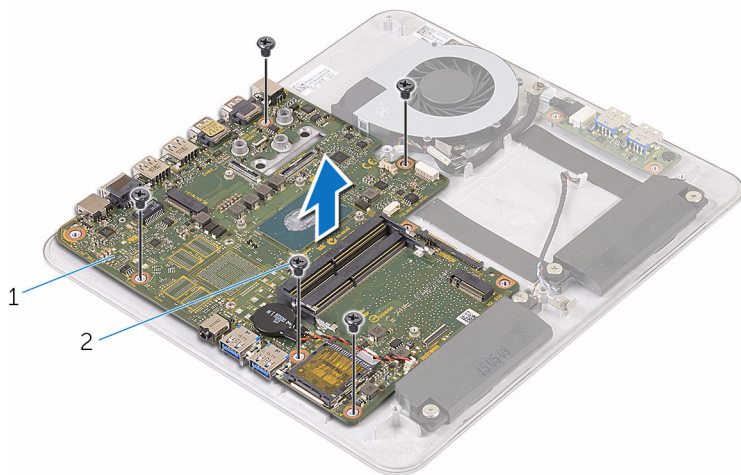
2 kabel wentylatora

3 kabel płyty USB

4 taśma

4 Wykręć śruby mocujące płytę systemową do podstawy komputera.


5 Wyjmij płytę systemową z podstawy komputera.





1 płyta systemowa

2 śruby (5)

Instalowanie płyty systemowej

 **PRZESTROGA:** Przed przystąpieniem do wykonywania czynności wymagających otwarcia obudowy komputera należy zapoznać się z instrukcjami dotyczącymi bezpieczeństwa dostarczonymi z komputerem i wykonać procedurę przedstawioną w sekcji [Przed rozpoczęciem serwisowania komputera](#). Po zakończeniu pracy należy wykonać procedurę przedstawioną w sekcji [Po zakończeniu serwisowania komputera](#). Dodatkowe zalecenia dotyczące bezpieczeństwa można znaleźć na stronie Regulatory Compliance (Informacje o zgodności z przepisami prawnymi) pod adresem www.dell.com/regulatory_compliance.

 **UWAGA:** Znacznik serwisowy komputera znajduje się na płycie systemowej. Po wymianie płyty systemowej należy wprowadzić znacznik serwisowy w systemie BIOS.

 **UWAGA:** Wymiana płyty systemowej powoduje usunięcie wszystkich zmian wprowadzonych w systemie BIOS za pomocą programu konfiguracji systemu. Po wymianie płyty systemowej trzeba ponownie wprowadzić żądane zmiany.

Procedura

- 1 Dopasuj otwory na śruby w płycie systemowej do otworów w podstawie komputera.
- 2 Wkręć śruby mocujące płytę systemową do podstawy komputera.
- 3 Podłącz kabel płyty USB do płyty systemowej.
- 4 Przyklej kabel płyty USB taśmą.
- 5 Podłącz kabel wentylatora do złącza na płycie systemowej.

Po wykonaniu procedury

- 1 Zainstaluj [radiador](#).
- 2 Zainstaluj [dysk SSD](#).
- 3 Wykonaj punkty od 5 do 8 procedury [„Instalowanie dysku twardego”](#).
- 4 Zainstaluj [podstawę komputera](#).
- 5 Zainstaluj [kartę sieci bezprzewodowej](#).
- 6 Zainstaluj [pokrywę dolną](#).
- 7 Zainstaluj [moduł pamięci](#).

Wymontowywanie pokrywy tylnej



PRZESTROGA: Przed przystąpieniem do wykonywania czynności wymagających otwarcia obudowy komputera należy zapoznać się z instrukcjami dotyczącymi bezpieczeństwa dostarczonymi z komputerem i wykonać procedurę przedstawioną w sekcji [Przed rozpoczęciem serwisowania komputera](#). Po zakończeniu pracy należy wykonać procedurę przedstawioną w sekcji [Po zakończeniu serwisowania komputera](#). Dodatkowe zalecenia dotyczące bezpieczeństwa można znaleźć na stronie Regulatory Compliance (Informacje o zgodności z przepisami prawnymi) pod adresem www.dell.com/regulatory_compliance.

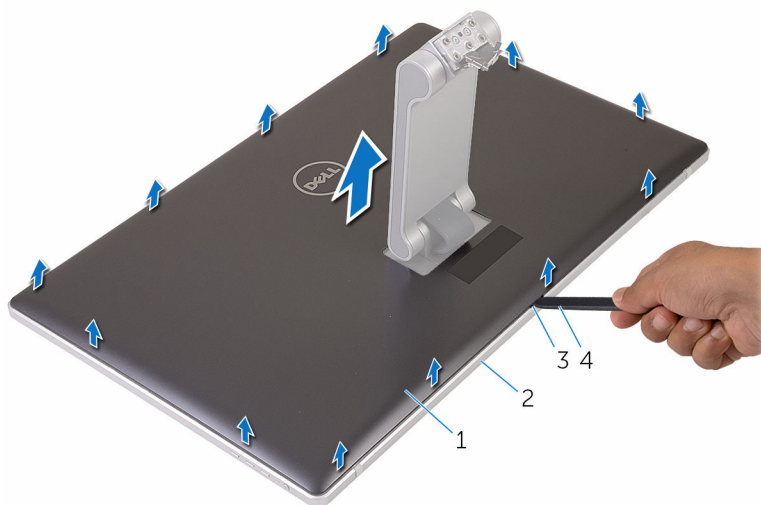
Przed wykonaniem procedury

- 1 Wymontuj [pokrywę dolną](#).
- 2 Wymontuj [kartę sieci bezprzewodowej](#).
- 3 Wymontuj [podstawę komputera](#).

Procedura

- 1 Zaczynając od zaczepu na dole pokrywy tylnej, delikatnie podważ pokrywę tylną.

- 2 Zdejmij pokrywę tylną z zestawu wyświetlacza.



- 1 pokrywa tylna
3 zaczep

- 2 zestaw wyświetlacza
4 rysik z tworzywa sztucznego

Instalowanie pokrywy tylnej



PRZESTROGA: Przed przystąpieniem do wykonywania czynności wymagających otwarcia obudowy komputera należy zapoznać się z instrukcjami dotyczącymi bezpieczeństwa dostarczonymi z komputerem i wykonać procedurę przedstawioną w sekcji [Przed rozpoczęciem serwisowania komputera](#). Po zakończeniu pracy należy wykonać procedurę przedstawioną w sekcji [Po zakończeniu serwisowania komputera](#). Dodatkowe zalecenia dotyczące bezpieczeństwa można znaleźć na stronie Regulatory Compliance (Informacje o zgodności z przepisami prawnymi) pod adresem www.dell.com/regulatory_compliance.

Procedura

- 1 Wsuń podstawkę do szczeliny w pokrywie tylnej i umieść pokrywę tylną na zestawie wyświetlacza.
- 2 Dopasuj szczeliny w pokrywie tylnej do zaczepów w osłonie wyświetlacza i wciśnij pokrywę tylną na miejsce.

Po wykonaniu procedury

- 1 Zainstaluj [podstawę komputera](#).
- 2 Zainstaluj [kartę sieci bezprzewodowej](#).
- 3 Zainstaluj [pokrywę dolną](#).

Wymontowywanie kamery



PRZESTROGA: Przed przystąpieniem do wykonywania czynności wymagających otwarcia obudowy komputera należy zapoznać się z instrukcjami dotyczącymi bezpieczeństwa dostarczonymi z komputerem i wykonać procedurę przedstawioną w sekcji [Przed rozpoczęciem serwisowania komputera](#). Po zakończeniu pracy należy wykonać procedurę przedstawioną w sekcji [Po zakończeniu serwisowania komputera](#). Dodatkowe zalecenia dotyczące bezpieczeństwa można znaleźć na stronie Regulatory Compliance (Informacje o zgodności z przepisami prawnymi) pod adresem www.dell.com/regulatory_compliance.

Przed wykonaniem procedury

- 1 Wymontuj [pokrywę dolną](#).
- 2 Wymontuj [kartę sieci bezprzewodowej](#).
- 3 Wymontuj [podstawę komputera](#).
- 4 Wymontuj [pokrywę tylną](#).




UWAGA: W zależności od zamówionej konfiguracji wygląd kamery może być inny.

Procedura wymontowywania kamery 3D

- 1 Odłącz kabel kamery od kamery.

- 2 Zdejmij folię z zestawu kamery.

 **UWAGA:** Zwróć uwagę na orientację zestawu kamery, aby móc go poprawnie zainstalować.



1

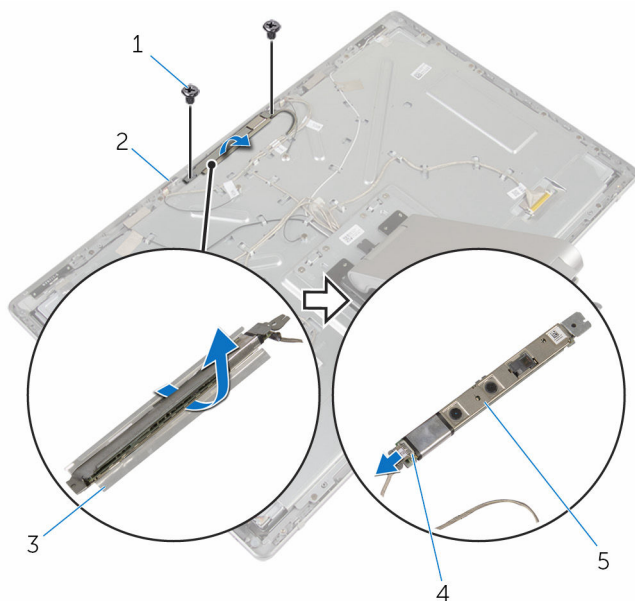
2

1 zestaw kamery

2 folia

- 3 Wykręć śruby mocujące zestaw kamery do osłony wyświetlacza.
- 4 Unieś zestaw kamery i odwróć go.

- 5 Obróć kamerę i wyjmij ją ze wspornika.




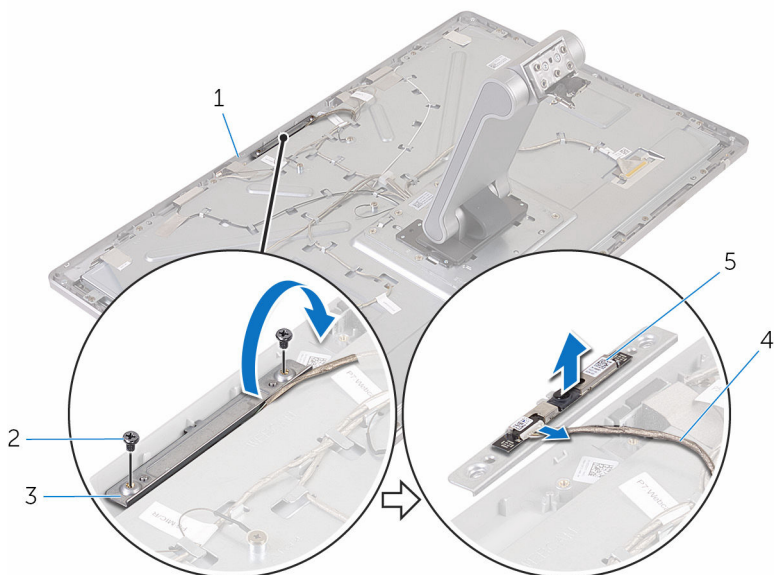
- | | | | |
|---|-----------------|---|---------------------|
| 1 | śruby (2) | 2 | osłona wyświetlacza |
| 3 | wspornik kamery | 4 | kabel kamery |
| 5 | kamera | | |

Procedura wymontowywania kamery 2D

- 1 Odłącz kabel kamery od kamery.
- 2 Wykręć śruby mocujące zestaw kamery do osłony wyświetlacza.
- 3 Ostrożnie wyjmij zestaw kamery i odwróć go.

4 Wyjmij kamerę ze wspornika.

 **UWAGA:** Zwróć uwagę na orientację zestawu kamery, aby móc go poprawnie zainstalować.



1 osłona wyświetlacza

3 wspornik kamery

5 kamera

2 śruby (2)

4 kabel kamery

Instalowanie kamery



PRZESTROGA: Przed przystąpieniem do wykonywania czynności wymagających otwarcia obudowy komputera należy zapoznać się z instrukcjami dotyczącymi bezpieczeństwa dostarczonymi z komputerem i wykonać procedurę przedstawioną w sekcji [Przed rozpoczęciem serwisowania komputera](#). Po zakończeniu pracy należy wykonać procedurę przedstawioną w sekcji [Po zakończeniu serwisowania komputera](#). Dodatkowe zalecenia dotyczące bezpieczeństwa można znaleźć na stronie Regulatory Compliance (Informacje o zgodności z przepisami prawnymi) pod adresem www.dell.com/regulatory_compliance.

Procedura instalowania kamery 3D

- 1 Podłącz kabel kamery do kamery.
- 2 Wsuń kamerę do wspornika.
- 3 Dopasuj wycięcie na wsporniku kamery do wypustki w osłonie wyświetlacza.
- 4 Dopasuj otwory na śruby w zestawie kamery do otworów w osłonie wyświetlacza.
- 5 Wkręć śruby mocujące zestaw kamery do osłony wyświetlacza.
- 6 Przyklej folię na zestawie kamery.

Procedura instalowania kamery 2D

- 1 Podłącz kabel kamery do kamery i odwróć ją.
- 2 Wsuń kamerę do wspornika.
- 3 Dopasuj otwory na śruby w zestawie kamery do otworów w osłonie wyświetlacza.
- 4 Wkręć śruby mocujące zestaw kamery do osłony wyświetlacza.

Po wykonaniu procedury

- 1 Zainstaluj [pokrywę tylną](#).
- 2 Zainstaluj [podstawę komputera](#).
- 3 Zainstaluj [kartę sieci bezprzewodowej](#).
- 4 Zainstaluj [pokrywę dolną](#).

Wymontowywanie mikrofonu



PRZESTROGA: Przed przystąpieniem do wykonywania czynności wymagających otwarcia obudowy komputera należy zapoznać się z instrukcjami dotyczącymi bezpieczeństwa dostarczonymi z komputerem i wykonać procedurę przedstawioną w sekcji [Przed rozpoczęciem serwisowania komputera](#). Po zakończeniu pracy należy wykonać procedurę przedstawioną w sekcji [Po zakończeniu serwisowania komputera](#). Dodatkowe zalecenia dotyczące bezpieczeństwa można znaleźć na stronie Regulatory Compliance (Informacje o zgodności z przepisami prawnymi) pod adresem www.dell.com/regulatory_compliance.

Przed wykonaniem procedury

- 1 Wymontuj [pokrywę dolną](#).
- 2 Wymontuj [kartę sieci bezprzewodowej](#).
- 3 Wymontuj [podstawę komputera](#).
- 4 Wymontuj [pokrywę tylną](#).

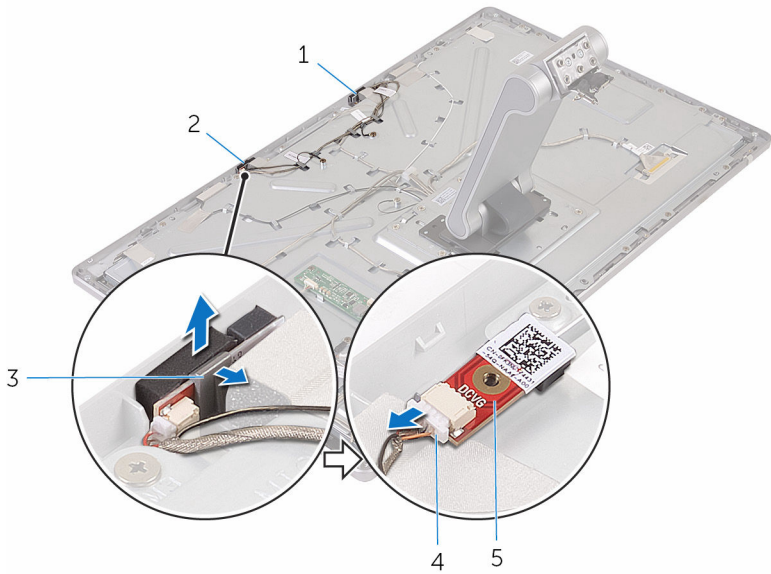
Procedura



UWAGA: Lewego i prawego mikrofonu nie można zamieniać miejscami. Należy zwrócić uwagę na położenie mikrofonów, aby je potem poprawnie zainstalować.

- 1 Naciśnij zaczep mocujący do wewnątrz i wysuń mikrofon z gniazda w osłonie wyświetlacza.

2 Odłącz kabel mikrofonu od mikrofonu.



- 1 mikrofon lewy
- 3 zaczepy (2)
- 5 mikrofon

- 2 mikrofon prawy
- 4 kabel mikrofonu

Instalowanie mikrofonu



PRZESTROGA: Przed przystąpieniem do wykonywania czynności wymagających otwarcia obudowy komputera należy zapoznać się z instrukcjami dotyczącymi bezpieczeństwa dostarczonymi z komputerem i wykonać procedurę przedstawioną w sekcji [Przed rozpoczęciem serwisowania komputera](#). Po zakończeniu pracy należy wykonać procedurę przedstawioną w sekcji [Po zakończeniu serwisowania komputera](#). Dodatkowe zalecenia dotyczące bezpieczeństwa można znaleźć na stronie Regulatory Compliance (Informacje o zgodności z przepisami prawnymi) pod adresem www.dell.com/regulatory_compliance.

Procedura

- 1 Podłącz kabel mikrofonu do mikrofonu.
- 2 Dopasuj mikrofon do gniazda w osłonie wyświetlacza i wsuń mikrofon do gniazda, aż zatrzask mocujący zablokuje mikrofon.

Po wykonaniu procedury

- 1 Zainstaluj [pokrywę tylną](#).
- 2 Zainstaluj [podstawę komputera](#).
- 3 Zainstaluj [kartę sieci bezprzewodowej](#).
- 4 Zainstaluj [pokrywę dolną](#).

Wymontowywanie płyty konwertera



PRZESTROGA: Przed przystąpieniem do wykonywania czynności wymagających otwarcia obudowy komputera należy zapoznać się z instrukcjami dotyczącymi bezpieczeństwa dostarczonymi z komputerem i wykonać procedurę przedstawioną w sekcji [Przed rozpoczęciem serwisowania komputera](#). Po zakończeniu pracy należy wykonać procedurę przedstawioną w sekcji [Po zakończeniu serwisowania komputera](#). Dodatkowe zalecenia dotyczące bezpieczeństwa można znaleźć na stronie Regulatory Compliance (Informacje o zgodności z przepisami prawnymi) pod adresem www.dell.com/regulatory_compliance.


Przed wykonaniem procedury

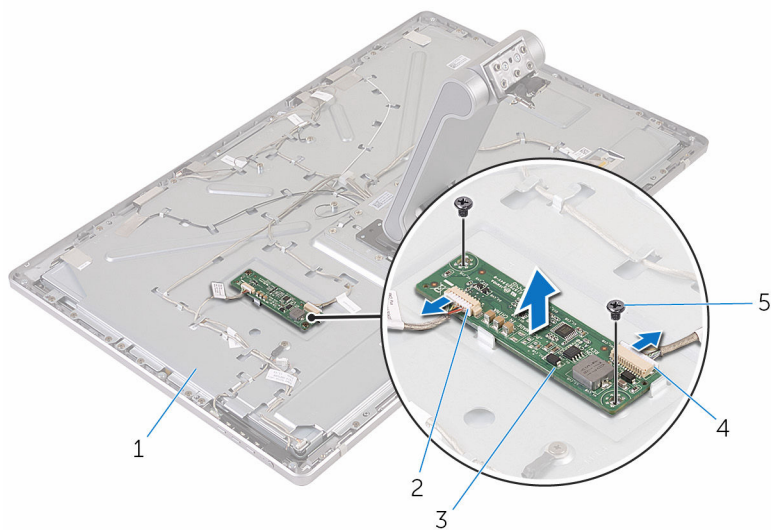
- 1 Wymontuj [pokrywę dolną](#).
- 2 Wymontuj [kartę sieci bezprzewodowej](#).
- 3 Wymontuj [podstawę komputera](#).
- 4 Wymontuj [pokrywę tylną](#).

Procedura

- 1 Odłącz kabel konwertera od płyty konwertera.
- 2 Odłącz kabel podświetlenia wyświetlacza od płyty konwertera.
- 3 Wykręć śruby mocujące płytę konwertera do pokrywy środkowej.

4 Wyjmij płytę konwertera z pokrywy środkowej.

 **UWAGA:** Zwróć uwagę na orientację płyty konwertera, aby móc ją poprawnie zainstalować.



- 1 pokrywa środkowa
- 3 płyta konwertera
- 5 śruby (2)

- 2 kabel podświetlenia ekranu
- 4 kabel konwertera

Instalowanie płyty konwertera



PRZESTROGA: Przed przystąpieniem do wykonywania czynności wymagających otwarcia obudowy komputera należy zapoznać się z instrukcjami dotyczącymi bezpieczeństwa dostarczonymi z komputerem i wykonać procedurę przedstawioną w sekcji [Przed rozpoczęciem serwisowania komputera](#). Po zakończeniu pracy należy wykonać procedurę przedstawioną w sekcji [Po zakończeniu serwisowania komputera](#). Dodatkowe zalecenia dotyczące bezpieczeństwa można znaleźć na stronie Regulatory Compliance (Informacje o zgodności z przepisami prawnymi) pod adresem www.dell.com/regulatory_compliance.

Procedura

- 1 Dopasuj otwory na śruby w płycie konwertera do otworów w pokrywie środkowej.
- 2 Wkręć śruby mocujące płytę konwertera do pokrywy środkowej.
- 3 Podłącz kabel konwertera do płyty konwertera.
- 4 Podłącz kabel podświetlenia wyświetlacza do płyty konwertera.

Po wykonaniu procedury

- 1 Zainstaluj [pokrywę tylną](#).
- 2 Zainstaluj [podstawę komputera](#).
- 3 Zainstaluj [kartę sieci bezprzewodowej](#).
- 4 Zainstaluj [pokrywę dolną](#).

Wymontowywanie modułu przycisku zasilania



PRZESTROGA: Przed przystąpieniem do wykonywania czynności wymagających otwarcia obudowy komputera należy zapoznać się z instrukcjami dotyczącymi bezpieczeństwa dostarczonymi z komputerem i wykonać procedurę przedstawioną w sekcji [Przed rozpoczęciem serwisowania komputera](#). Po zakończeniu pracy należy wykonać procedurę przedstawioną w sekcji [Po zakończeniu serwisowania komputera](#). Dodatkowe zalecenia dotyczące bezpieczeństwa można znaleźć na stronie Regulatory Compliance (Informacje o zgodności z przepisami prawnymi) pod adresem www.dell.com/regulatory_compliance.

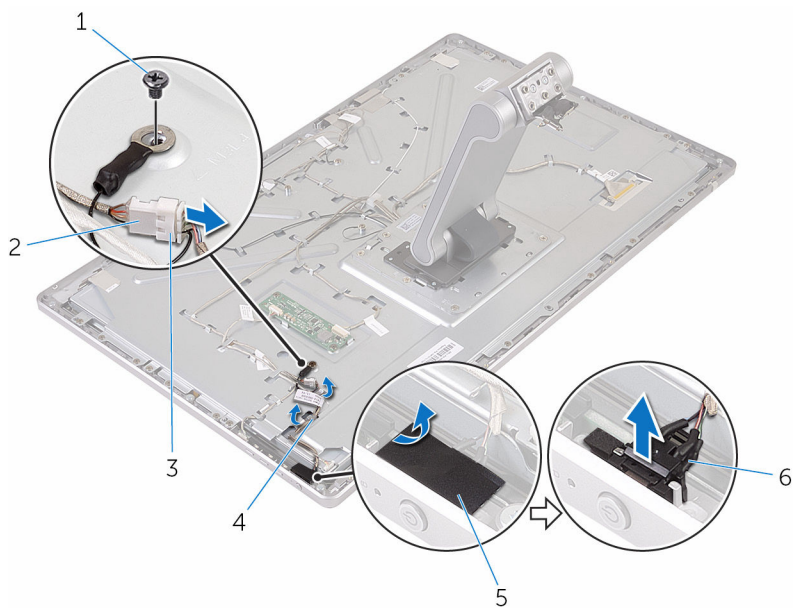
Przed wykonaniem procedury

- 1 Wymontuj [pokrywę dolną](#).
- 2 Wymontuj [kartę sieci bezprzewodowej](#).
- 3 Wymontuj [podstawę komputera](#).
- 4 Wymontuj [pokrywę tylną](#).

Procedura

- 1 Wykręć śrubę mocującą kabel przycisku zasilania do pokrywy środkowej.
- 2 Zanotuj sposób poprowadzenia kabla przycisku zasilania i wyjmij kabel z prowadnic.
- 3 Odłącz kabel przycisku zasilania od płyty przycisków sterowania.
- 4 Odklej taśmę od modułu przycisku zasilania.

5 Wyjmij przycisk zasilania z osłony wyświetlacza.



1 śruba

3 kabel przycisku zasilania

5 taśma

2 kabel płyty przycisków sterowania

4 prowadnice

6 moduł przycisku zasilania

Instalowanie modułu przycisku zasilania



PRZESTROGA: Przed przystąpieniem do wykonywania czynności wymagających otwarcia obudowy komputera należy zapoznać się z instrukcjami dotyczącymi bezpieczeństwa dostarczonymi z komputerem i wykonać procedurę przedstawioną w sekcji [Przed rozpoczęciem serwisowania komputera](#). Po zakończeniu pracy należy wykonać procedurę przedstawioną w sekcji [Po zakończeniu serwisowania komputera](#). Dodatkowe zalecenia dotyczące bezpieczeństwa można znaleźć na stronie Regulatory Compliance (Informacje o zgodności z przepisami prawnymi) pod adresem www.dell.com/regulatory_compliance.

Procedura

- 1 Wsuń moduł przycisku zasilania do gniazda w osłonie wyświetlacza.
- 2 Przyklej moduł przycisku zasilania taśmą.
- 3 Umieść kabel modułu przycisku zasilania w prowadnicy.
- 4 Podłącz kabel przycisku zasilania do płyty przycisków sterowania.
- 5 Wkręć śrubę mocującą kabel przycisku zasilania do pokrywy środkowej.

Po wykonaniu procedury

- 1 Zainstaluj [pokrywę tylną](#).
- 2 Zainstaluj [podstawę komputera](#).
- 3 Zainstaluj [kartę sieci bezprzewodowej](#).
- 4 Zainstaluj [pokrywę dolną](#).

Wymontowywanie zestawu podstawki



PRZESTROGA: Przed przystąpieniem do wykonywania czynności wymagających otwarcia obudowy komputera należy zapoznać się z instrukcjami dotyczącymi bezpieczeństwa dostarczonymi z komputerem i wykonać procedurę przedstawioną w sekcji [Przed rozpoczęciem serwisowania komputera](#). Po zakończeniu pracy należy wykonać procedurę przedstawioną w sekcji [Po zakończeniu serwisowania komputera](#). Dodatkowe zalecenia dotyczące bezpieczeństwa można znaleźć na stronie Regulatory Compliance (Informacje o zgodności z przepisami prawnymi) pod adresem www.dell.com/regulatory_compliance.

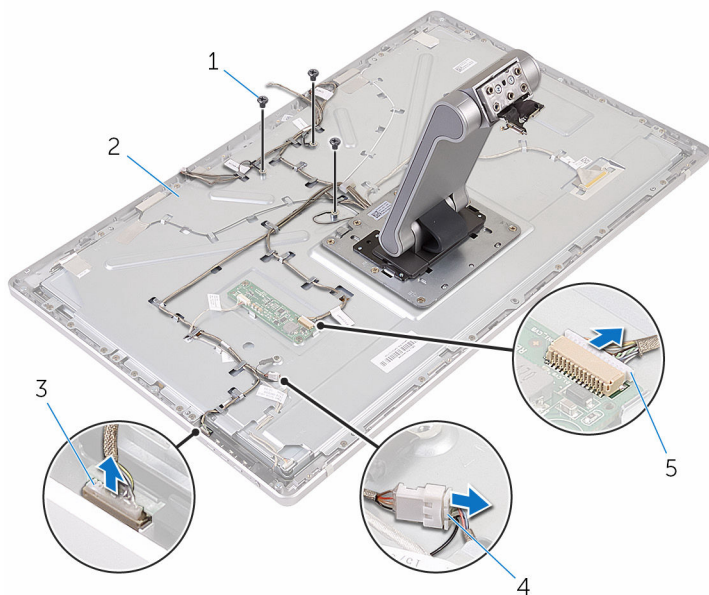
Przed wykonaniem procedury

- 1 Wymontuj [pokrywę dolną](#).
- 2 Wymontuj [kartę sieci bezprzewodowej](#).
- 3 Wymontuj [podstawę komputera](#).
- 4 Wymontuj [pokrywę tylną](#).
- 5 Wymontuj [kamerę](#).
- 6 Wymontuj [mikrofony](#).

Procedura

- 1 Odłącz kabel płyty konwertera i kabel płyty przycisków sterowania od płyty konwertera.
- 2 Odłącz kabel przycisku zasilania od płyty przycisków sterowania.

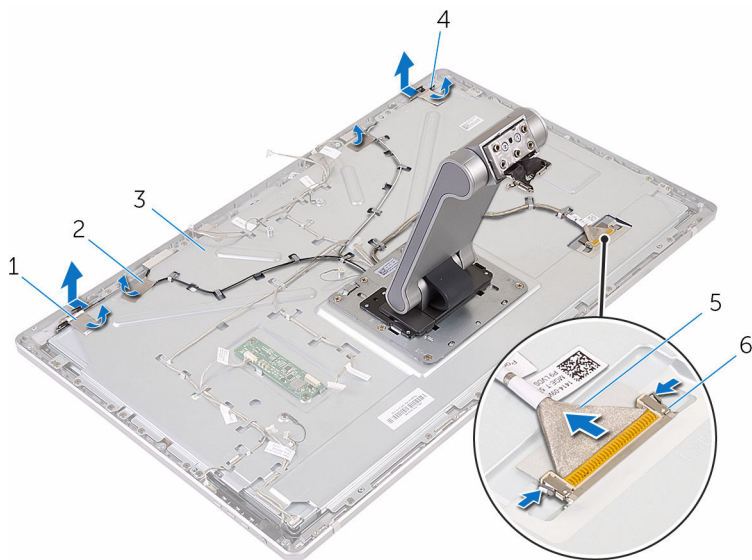
3 Wykręć śruby mocujące kable do pokrywy środkowej.



- | | | | |
|---|-----------------------------------|---|---------------------------|
| 1 | śruby (3) | 2 | pokrywa środkowa |
| 3 | kabel płyty przycisków sterowania | 4 | kabel przycisku zasilania |
| 5 | kabel płyty konwertera | | |

- 4** Naciśnij zatrzaski i odłącz kabel wyświetlacza od pokrywy środkowej.
5 Odklej taśmy mocujące kable i podkładkę do pokrywy środkowej.
6 Odklej folię mocującą kable antenowe do pokrywy środkowej.

7 Odklej kable antenowe od pokrywy środkowej.



1 folie (2)

3 pokrywa środkowa

5 kabel wyświetlacza

2 taśmy (4)

4 kable antenowe (2)

6 zaciski mocujące (2)

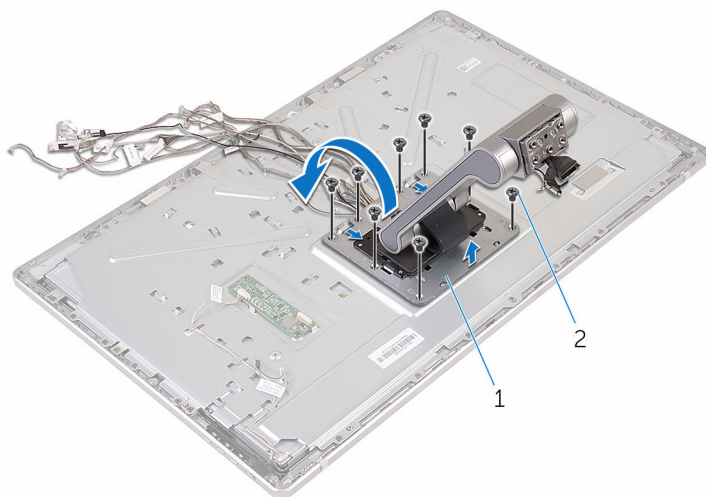
8 Wymij wszystkie kable z przewodnic.



UWAGA: Zanotuj sposób poprowadzenia kabli, aby móc je poprawnie zainstalować. Informacje o prawidłowym poprowadzeniu kabli zawiera sekcja [Panel wyświetlacza i zestaw podstawki](#).

9 Wykręć śruby mocujące zestaw podstawki do pokrywy środkowej.

- 10** Przesuń zestaw podstawki, aby uwolnić jego zaczepy ze szczelin w pokrywie środkowej, a następnie odwróć zestaw podstawki.

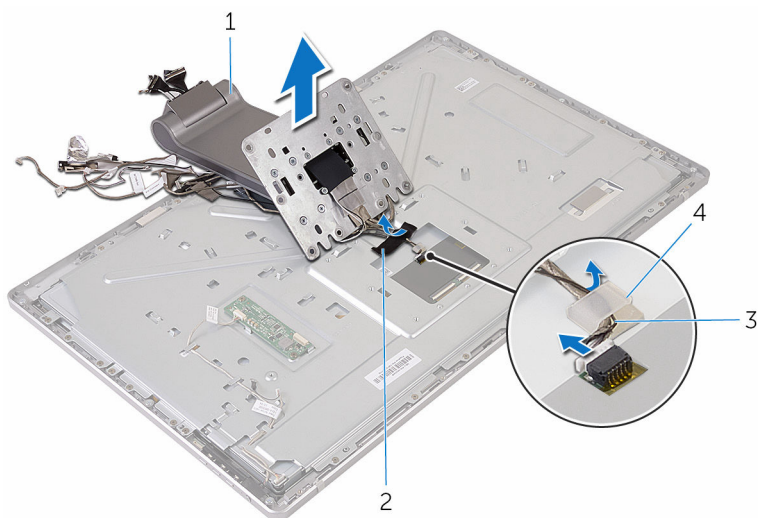


1 zestaw podstawki

2 śruby (8)

- 11** Odklej taśmę mocującą kabel ekranu dotykowego.

12 Wyjmij kabel ekranu dotykowego z uchwyty w pokrywie środkowej.



1 zestaw podstawki

2 taśma

3 uchwyt

4 kabel ekranu dotykowego

13 Zdejmij zestaw podstawki z pokrywy środkowej.

Instalowanie zestawu podstawki



PRZESTROGA: Przed przystąpieniem do wykonywania czynności wymagających otwarcia obudowy komputera należy zapoznać się z instrukcjami dotyczącymi bezpieczeństwa dostarczonymi z komputerem i wykonać procedurę przedstawioną w sekcji [Przed rozpoczęciem serwisowania komputera](#). Po zakończeniu pracy należy wykonać procedurę przedstawioną w sekcji [Po zakończeniu serwisowania komputera](#). Dodatkowe zalecenia dotyczące bezpieczeństwa można znaleźć na stronie Regulatory Compliance (Informacje o zgodności z przepisami prawnymi) pod adresem www.dell.com/regulatory_compliance.

Procedura

- 1 Umieść zestaw podstawki na pokrywie środkowej.
- 2 Podłącz kabel ekranu dotykowego do pokrywy środkowej.
- 3 Umieść kabel w uchwycie.
- 4 Przyklej kabel ekranu dotykowego taśmą.
- 5 Odwróć zestaw podstawki i wsuń zaczepy zestawu podstawki do szczeliny w pokrywie środkowej.
- 6 Wkręć śruby mocujące zestaw podstawki do pokrywy środkowej.
- 7 Umieść wszystkie kable w prowadnicach.
Aby uzyskać więcej informacji, zobacz [Panel wyświetlacza i zestaw podstawki](#).
- 8 Wkręć śruby mocujące kable do pokrywy środkowej.
- 9 Dopasuj moduły anten do wypustek i przyklej je do pokrywy środkowej.
- 10 Przyklej taśmy mocujące kable do pokrywy środkowej.
- 11 Podłącz kabel wyświetlacza do złącza kabla wyświetlacza i podłącz kabel wyświetlacza do pokrywy środkowej.
- 12 Wkręć śruby mocujące kable do pokrywy środkowej.
- 13 Podłącz kabel przycisku zasilania do płyty przycisków sterowania.
- 14 Podłącz kabel płyty konwertera do płyty konwertera.

Po wykonaniu procedury

- 1 Zainstaluj [mikrofony](#).
- 2 Zainstaluj [kamerę](#).
- 3 Zainstaluj [pokrywę tylną](#).

- 4 Zainstaluj [podstawę komputera](#).
- 5 Zainstaluj [kartę sieci bezprzewodowej](#).
- 6 Zainstaluj [pokrywę dolną](#).

Wymontowywanie panelu wyświetlacza



PRZESTROGA: Przed przystąpieniem do wykonywania czynności wymagających otwarcia obudowy komputera należy zapoznać się z instrukcjami dotyczącymi bezpieczeństwa dostarczonymi z komputerem i wykonać procedurę przedstawioną w sekcji [Przed rozpoczęciem serwisowania komputera](#). Po zakończeniu pracy należy wykonać procedurę przedstawioną w sekcji [Po zakończeniu serwisowania komputera](#). Dodatkowe zalecenia dotyczące bezpieczeństwa można znaleźć na stronie Regulatory Compliance (Informacje o zgodności z przepisami prawnymi) pod adresem www.dell.com/regulatory_compliance.

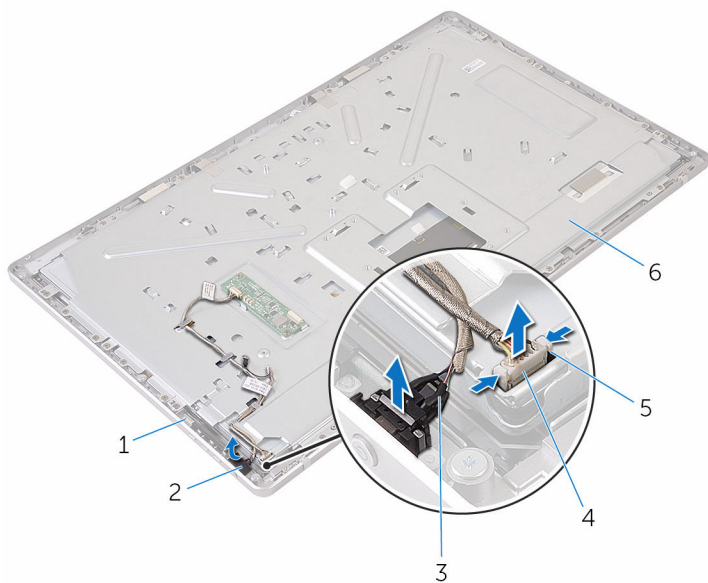
Przed wykonaniem procedury

- 1 Wymontuj [pokrywę dolną](#).
- 2 Wymontuj [kartę sieci bezprzewodowej](#).
- 3 Wymontuj [podstawę komputera](#).
- 4 Wymontuj [pokrywę tylną](#).
- 5 Wymontuj [kamerę](#).
- 6 Wymontuj [mikrofony](#).
- 7 Wymontuj [zestaw podstawki](#).

Procedura

- 1 Odklej taśmę od modułu przycisku zasilania.
- 2 Wyjmij kabel przycisku zasilania z prowadnicy w pokrywie środkowej.

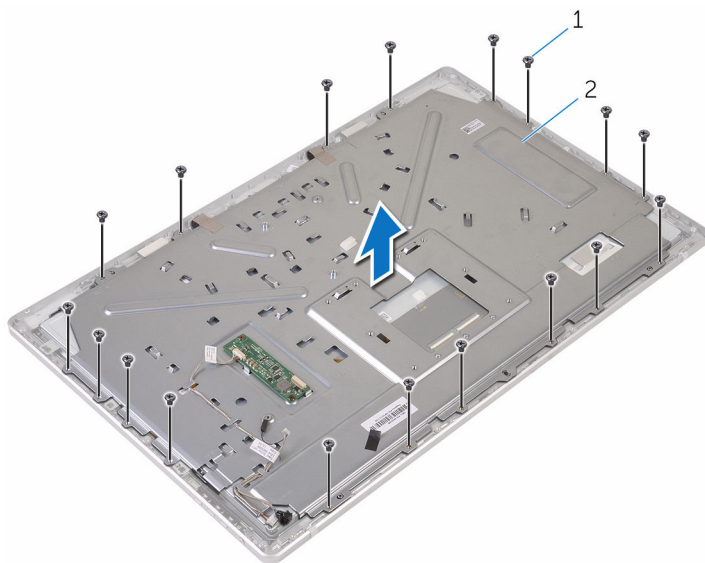
- 3** Naciśnij zatrzaski i odłącz kabel podświetlenia wyświetlacza od panelu wyświetlacza.



- | | | | |
|---|---------------------------|---|----------------------------|
| 1 | panel wyświetlacza | 2 | taśma |
| 3 | kabel przycisku zasilania | 4 | kabel podświetlenia ekranu |
| 5 | zaciski mocujące (2) | 6 | pokrywa środkowa |

- 4** Wykręć śruby mocujące pokrywę środkową do osłony wyświetlacza.

- 5** Zdejmij pokrywę środkową z zestawu wyświetlacza.

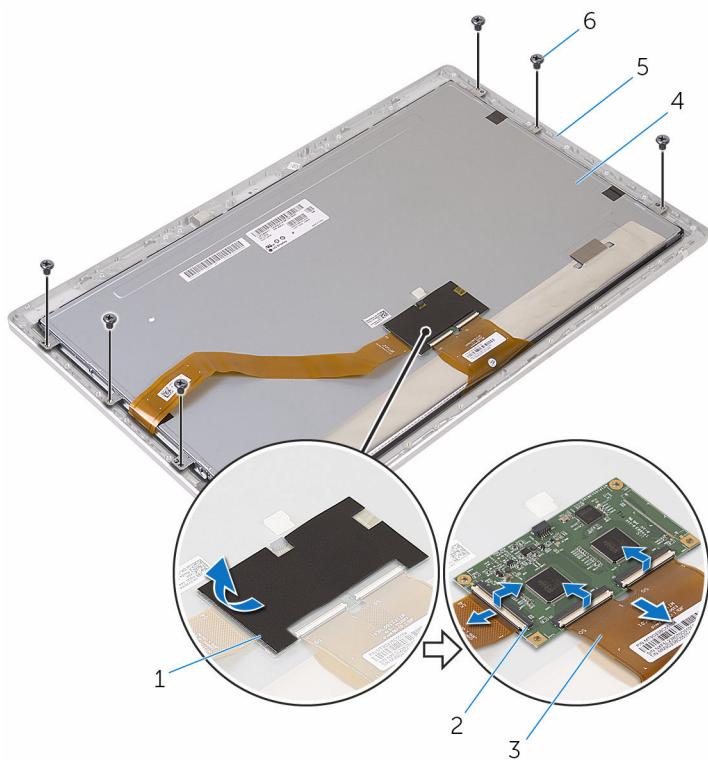


1 śruby (18)

2 pokrywa środkowa

- 6** Wykręć śruby mocujące zestaw wyświetlacza do osłony wyświetlacza.
7 Odklej taśmę od panelu wyświetlacza.
8 Otwórz zatrzaski i odłącz kable od panelu wyświetlacza.

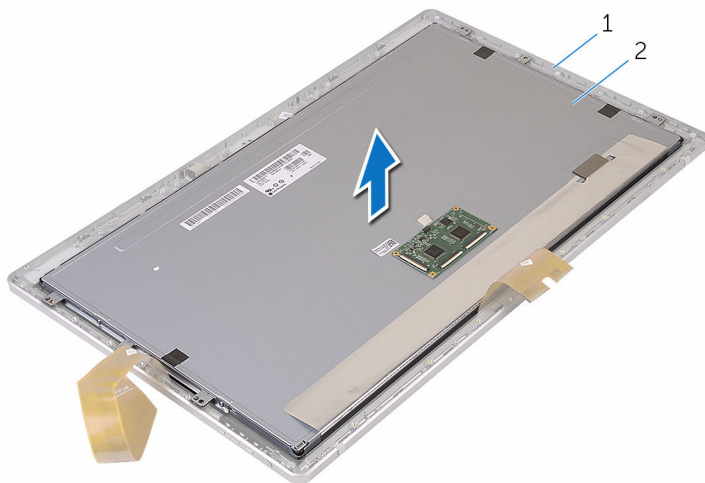
9 Odklej kabel od panelu wyświetlacza.



- 1 taśma
- 3 kable (3)
- 5 osłona wyświetlacza

- 2 zatrzaski (3)
- 4 panel wyświetlacza
- 6 śruby (6)

- 10 Wyjmij zestaw panelu wyświetlacza z osłony wyświetlacza i połóż go na czystej, płaskiej powierzchni.

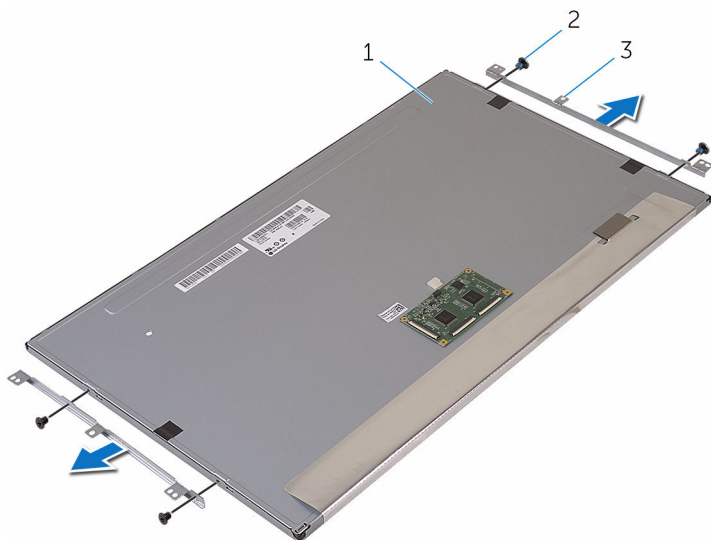


1 osłona wyświetlacza

2 panel wyświetlacza

- 11 Wykręć śruby mocujące wsporniki do panelu wyświetlacza.

12 Zdejmij wsporniki z panelu wyświetlacza.



1 panel wyświetlacza

2 śruby (4)


3 wsporniki (2)

Instalowanie panelu wyświetlacza



PRZESTROGA: Przed przystąpieniem do wykonywania czynności wymagających otwarcia obudowy komputera należy zapoznać się z instrukcjami dotyczącymi bezpieczeństwa dostarczonymi z komputerem i wykonać procedurę przedstawioną w sekcji [Przed rozpoczęciem serwisowania komputera](#). Po zakończeniu pracy należy wykonać procedurę przedstawioną w sekcji [Po zakończeniu serwisowania komputera](#). Dodatkowe zalecenia dotyczące bezpieczeństwa można znaleźć na stronie Regulatory Compliance (Informacje o zgodności z przepisami prawnymi) pod adresem www.dell.com/regulatory_compliance.

Procedura

- 1 Połóż panel wyświetlacza na płaskiej i czystej powierzchni.
- 2 Dopasuj otwory na śruby we wspornikach do otworów w panelu wyświetlacza.
- 3 Wkręć śruby mocujące wsporniki do panelu wyświetlacza.
- 4 Dopasuj otwory na śruby we wspornikach do otworów w osłonie wyświetlacza i umieść panel wyświetlacza na osłonie wyświetlacza.
 **UWAGA:** Upewnij się, że pod panelem wyświetlacza nie ma żadnych kabli.
- 5 Przyklej kabel do panelu wyświetlacza.
- 6 Podłącz kable do złączy w panelu wyświetlacza, a następnie zablokuj zatrzaski złączy, aby zamocować kable.
- 7 Wkręć śruby mocujące zestaw wyświetlacza do osłony wyświetlacza.
- 8 Dopasuj otwory na śruby w pokrywie środkowej do otworów w osłonie wyświetlacza.
- 9 Wkręć śruby mocujące pokrywę środkową do osłony wyświetlacza.
- 10 Podłącz kabel podświetlenia wyświetlacza do pokrywy środkowej.
- 11 Podłącz kabel przycisku zasilania do pokrywy środkowej.
- 12 Przyklej moduł przycisku zasilania taśmą.

Po wykonaniu procedury

- 1 Zainstaluj [zestaw podstawki](#).
- 2 Zainstaluj [mikrofony](#).
- 3 Zainstaluj [kamerę](#).
- 4 Zainstaluj [pokrywę tylną](#).
- 5 Zainstaluj [podstawę komputera](#).

- 6 Zainstaluj [kartę sieci bezprzewodowej](#).
- 7 Zainstaluj [pokrywę dolną](#).

Wymontowywanie płyty przycisków sterujących



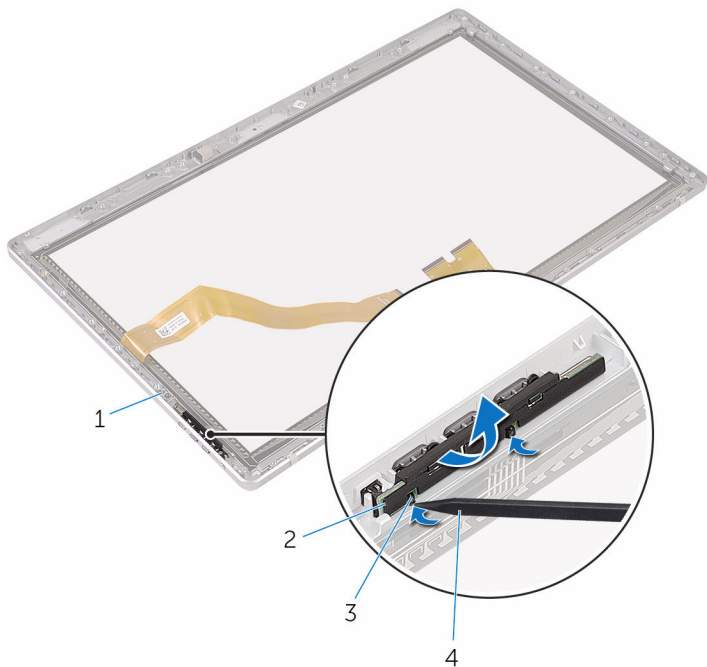
PRZESTROGA: Przed przystąpieniem do wykonywania czynności wymagających otwarcia obudowy komputera należy zapoznać się z instrukcjami dotyczącymi bezpieczeństwa dostarczonymi z komputerem i wykonać procedurę przedstawioną w sekcji [Przed rozpoczęciem serwisowania komputera](#). Po zakończeniu pracy należy wykonać procedurę przedstawioną w sekcji [Po zakończeniu serwisowania komputera](#). Dodatkowe zalecenia dotyczące bezpieczeństwa można znaleźć na stronie Regulatory Compliance (Informacje o zgodności z przepisami prawnymi) pod adresem www.dell.com/regulatory_compliance.

Przed wykonaniem procedury

- 1 Wymontuj [pokrywę dolną](#).
- 2 Wymontuj [kartę sieci bezprzewodowej](#).
- 3 Wymontuj [podstawę komputera](#).
- 4 Wymontuj [pokrywę tylną](#).
- 5 Wymontuj [zestaw podstawki](#).
- 6 Wymontuj [kamerę](#).
- 7 Wymontuj [mikrofony](#).
- 8 Wymontuj [moduł przycisku zasilania](#).
- 9 Wymontuj [panel wyświetlacza](#).

Procedura

- 1 Rysikiem z tworzywa sztucznego podważ zestaw płyty przycisków sterowania, aby go uwolnić z zaczepów w osłonie wyświetlacza.



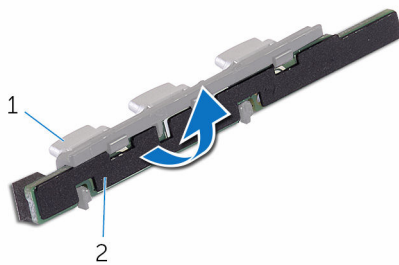
1 osłona wyświetlacza

2 zestaw płyty przycisków sterowania

3 zaczepy (2)

4 rysik z tworzywa sztucznego

- 2 Obróć i wyjmij płytę przycisków sterowania ze wspornika.



1 wspornik

2 płyta przycisków sterowania

Instalowanie płyty przycisków sterujących



PRZESTROGA: Przed przystąpieniem do wykonywania czynności wymagających otwarcia obudowy komputera należy zapoznać się z instrukcjami dotyczącymi bezpieczeństwa dostarczonymi z komputerem i wykonać procedurę przedstawioną w sekcji [Przed rozpoczęciem serwisowania komputera](#). Po zakończeniu pracy należy wykonać procedurę przedstawioną w sekcji [Po zakończeniu serwisowania komputera](#). Dodatkowe zalecenia dotyczące bezpieczeństwa można znaleźć na stronie Regulatory Compliance (Informacje o zgodności z przepisami prawnymi) pod adresem www.dell.com/regulatory_compliance.

Procedura

- 1 Umieść płytę przycisków sterowania na wsporniku przycisków.
- 2 Włóż zestaw płyty przycisków sterowania do szczeliny w osłonie wyświetlacza i wciśnij ją na miejsce.

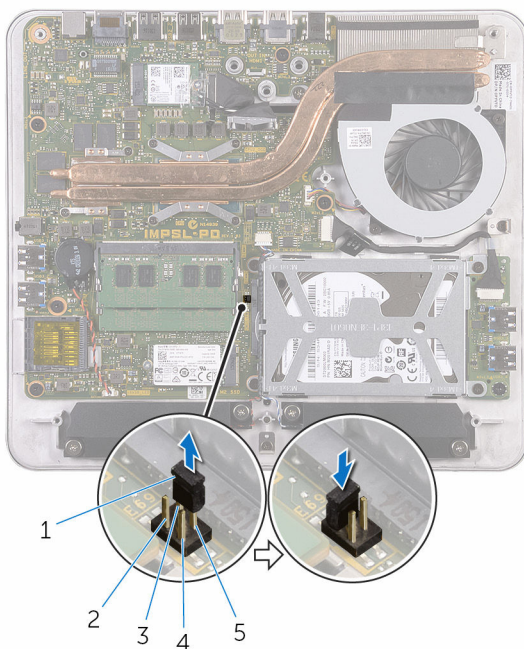
Po wykonaniu procedury

- 1 Zainstaluj [panel wyświetlacza](#).
- 2 Zainstaluj [moduł przycisku zasilania](#).
- 3 Zainstaluj [mikrofony](#).
- 4 Zainstaluj [kamerę](#).
- 5 Zainstaluj [zestaw podstawki](#).
- 6 Zainstaluj [pokrywę tylną](#).
- 7 Zainstaluj [podstawę komputera](#).
- 8 Zainstaluj [kartę sieci bezprzewodowej](#).
- 9 Zainstaluj [pokrywę dolną](#).

Czyszczenie zapomnianych haseł

⚠ PRZESTROGA: Przed przystąpieniem do wykonywania czynności wymagających otwarcia obudowy komputera należy zapoznać się z instrukcjami dotyczącymi bezpieczeństwa dostarczonymi z komputerem i wykonać procedurę przedstawioną w sekcji [Przed rozpoczęciem serwisowania komputera](#). Po zakończeniu pracy należy wykonać procedurę przedstawioną w sekcji [Po zakończeniu serwisowania komputera](#). Dodatkowe zalecenia dotyczące bezpieczeństwa można znaleźć na stronie Regulatory Compliance (Informacje o zgodności z przepisami prawnymi) pod adresem www.dell.com/regulatory_compliance.

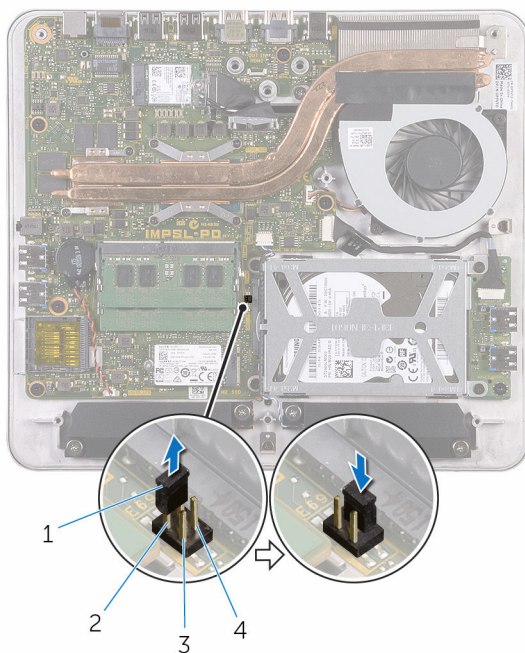
- 1 Wymontuj [pokrywę dolną](#).
- 2 Zdejmij wtyk zwornika ze styków 3 i 4 i załóż go na styki 2 i 4.



- | | | | |
|---|---------------|---|--------|
| 1 | wtyk zwornika | 2 | styk 2 |
| 3 | styk 4 | 4 | styk 1 |
| 5 | styk 3 | | |

- 3 Zainstaluj [pokrywę dolną](#).

- 4 Włącz komputer i poczekaj, aż system operacyjny zostanie całkowicie załadowany.
- 5 Wyłącz komputer.
- 6 Wymontuj [pokrywę dolną](#).
- 7 Zdejmij wtyk zwornika ze styków 2 i 4 i załóż go na styki 3 i 4.



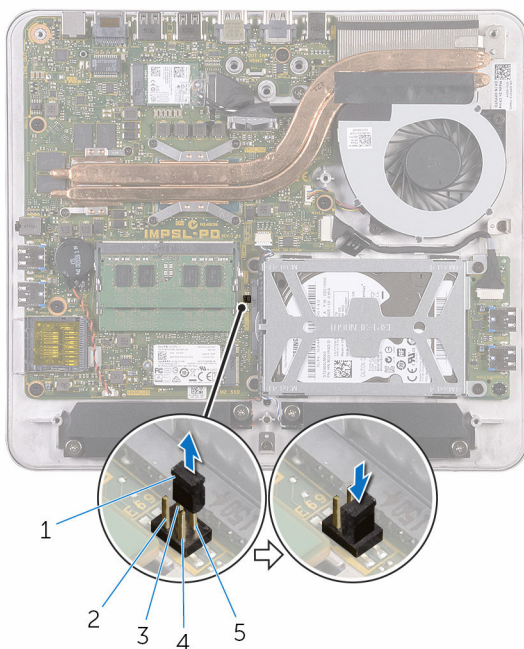
- | | | | |
|---|---------------|---|--------|
| 1 | wtyk zwornika | 2 | styk 2 |
| 3 | styk 1 | 4 | styk 3 |

- 8 Zainstaluj [pokrywę dolną](#).

Czyszczenie ustawień CMOS

⚠ PRZESTROGA: Przed przystąpieniem do wykonywania czynności wymagających otwarcia obudowy komputera należy zapoznać się z instrukcjami dotyczącymi bezpieczeństwa dostarczonymi z komputerem i wykonać procedurę przedstawioną w sekcji [Przed rozpoczęciem serwisowania komputera](#). Po zakończeniu pracy należy wykonać procedurę przedstawioną w sekcji [Po zakończeniu serwisowania komputera](#). Dodatkowe zalecenia dotyczące bezpieczeństwa można znaleźć na stronie Regulatory Compliance (Informacje o zgodności z przepisami prawnymi) pod adresem www.dell.com/regulatory_compliance.

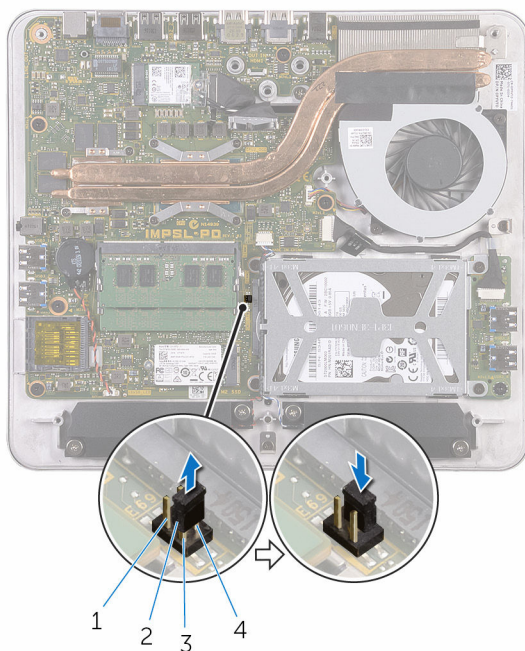
- 1 Wymontuj [pokrywę dolną](#).
- 2 Zdejmij wtyk zwornika ze styków 3 i 4 i załóż go na styki 1 i 3.



- | | | | |
|---|---------------|---|--------|
| 1 | wtyk zwornika | 2 | styk 2 |
| 3 | styk 4 | 4 | styk 1 |
| 5 | styk 3 | | |

- 3 Zainstaluj [pokrywę dolną](#).

- 4 Włącz komputer i poczekaj, aż system operacyjny zostanie całkowicie załadowany.
- 5 Wyłącz komputer.
- 6 Wymontuj [pokrywę dolną](#).
- 7 Zdejmij wtyk zwornika ze styków 1 i 3 i załóż go na styki 3 i 4.



1 styk 2

3 styk 1

2 wtyk zwornika

4 styk 3

- 8 Zainstaluj [pokrywę dolną](#).

Ładowanie systemu BIOS

Ładowanie systemu BIOS może być konieczne, kiedy jest dostępna aktualizacja lub po wymianie płyty systemowej. Wykonaj następujące czynności, aby załadować system BIOS:

- 1 Włącz komputer.
- 2 Przejdź do strony internetowej www.dell.com/support.
- 3 Kliknij lub stuknij pozycję **Product Support (Wsparcie dla produktu)**, wprowadź znacznik serwisowy komputera, a następnie kliknij przycisk **Submit (Prześlij)**.



UWAGA: Jeśli nie masz znacznika serwisowego, skorzystaj z funkcji automatycznego wykrywania znacznika albo ręcznie wyszukaj model swojego komputera.

- 4 Kliknij lub stuknij pozycję **Drivers & downloads (Sterowniki i pliki do pobrania)**.
- 5 Wybierz system operacyjny zainstalowany na komputerze.
- 6 Przewiń stronę w dół i rozwiń pozycję **BIOS**.
- 7 Kliknij lub stuknij przycisk **Download File (Pobierz plik)**, aby pobrać najnowszą wersję systemu BIOS dla komputera.
- 8 Po zakończeniu pobierania przejdź do folderu, w którym plik aktualizacji systemu BIOS został zapisany.
- 9 Kliknij lub stuknij dwukrotnie ikonę pliku aktualizacji systemu BIOS i postępuj zgodnie z instrukcjami wyświetlanymi na ekranie.

Uzyskiwanie pomocy i kontakt z firmą Dell

Narzędzia pomocy technicznej do samodzielnego wykorzystania

Aby uzyskać informacje i pomoc dotyczącą korzystania z produktów i usług firmy Dell, można skorzystać z następujących zasobów internetowych:

Informacje o produktach i usługach firmy Dell	www.dell.com
Windows 8.1 i Windows 10	Dell Help & Support (Pomoc i obsługa techniczna firmy Dell) 
Windows 10	Get started App 
Windows 8.1	Help + Tips app 
Uzyskiwanie pomocy w systemie Windows 8, Windows 8.1 i Windows 10	W usłudze wyszukiwania systemu Windows wpisz Pomoc i obsługa techniczna , a następnie naciśnij klawisz Enter .
Uzyskiwanie pomocy w systemie Windows 7	Kliknij kolejno Start → Pomoc i obsługa techniczna .
Pomoc online dla systemu operacyjnego	www.dell.com/support/windows www.dell.com/support/linux
Informacje o rozwiązywaniu problemów, podręczniki, instrukcje konfiguracji, dane techniczne produktów, blogi pomocy technicznej, sterowniki, aktualizacje oprogramowania itd.	www.dell.com/support

Informacje o systemie operacyjnym,
konfigurowaniu i użytkowaniu komputera,
tworzeniu kopii zapasowych danych,
wykonywaniu procedur diagnostycznych itd.

Zobacz *Ja i mój Dell* na stronie internetowej
www.dell.com/support/manuals.

Kontakt z firmą Dell

Aby skontaktować się z działem sprzedaży, pomocy technicznej lub obsługi klienta firmy Dell, zobacz www.dell.com/contactdell.



UWAGA: Dostępność usług różni się w zależności od produktu i kraju, a niektóre z nich mogą być niedostępne w Twoim regionie.



UWAGA: W przypadku braku aktywnego połączenia z Internetem informacje kontaktowe można znaleźć na fakturze, w dokumencie dostawy, na rachunku lub w katalogu produktów firmy Dell.